

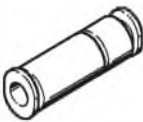
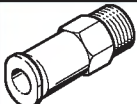
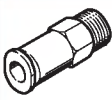



(8182)63-90-72
+7(7172)727-132
(4722)40-23-64
(4832)59-03-52
(423)249-28-31
(844)278-03-48
(8172)26-41-59
(473)204-51-73
(343)384-55-89
(4932)77-34-06
(3412)26-03-58
(843)206-01-48

(4012)72-03-81
(4842)92-23-67
(3842)65-04-62
(8332)68-02-04
(861)203-40-90
(391)204-63-61
(4712)77-13-04
(4742)52-20-81
(3519)55-03-13
(495)268-04-70
(8152)59-64-93
(8552)20-53-41

(831)429-08-12
(3843)20-46-81
(383)227-86-73
(4862)44-53-42
(3532)37-68-04
(8412)22-31-16
(342)205-81-47
- - (863)308-18-15
(4912)46-61-64
(846)206-03-16
- (812)309-46-40
(845)249-38-78

(4812)29-41-54
(862)225-72-31
(8652)20-65-13
(4822)63-31-35
(3822)98-41-53
(4872)74-02-29
(3452)66-21-18
(8422)24-23-59
(347)229-48-12
(351)202-03-61
(8202)49-02-64
(4852)69-52-93

:

Функция	Конструкция	Тип	Описание	Присоединительн. резьба		Не содержит меди и тефлона	→ Стр.			
				Резьба	Для шлангов с Н.К. [мм]					
Обратные клапаны	QS штуцер¹⁾ с обеих сторон									
		H	–	–	–	4	■	2 / 5.1-4		
						6	■			
						8	■			
						10	■			
						12	■			
	С присоединительной резьбой и QS штуцером¹⁾									
	Направление потока: резьба → штуцер									
		HA	С метрической резьбой, уплотнительным кольцом и QS штуцером	С метрической резьбой, уплотнительным кольцом и QS штуцером	M5	4	–	2 / 5.1-4		
						R ¹ / ₈	4		–	
							6			
							8			
						R ¹ / ₄	6		–	
							8			
						R ³ / ₈	10		–	
12										
R ¹ / ₂	12	–								
Направление потока: штуцер → резьба										
	HB	С метрической резьбой, уплотнительным кольцом и QS штуцером	С метрической резьбой, уплотнительным кольцом и QS штуцером	M5	4	–	2 / 5.1-4			
					R ¹ / ₈	4		–		
						6				
						8				
					R ¹ / ₄	6		–		
						8				
					R ³ / ₈	10		–		
12										
R ¹ / ₂	12	–								
Присоединительная резьба с двух сторон										
	H	С метрической резьбой и уплотнительными кольцами	С метрической резьбой и уплотнительными кольцами	M5 ²⁾	–	–	2 / 5.1-7			
								С трубной резьбой и уплотнительными кольцами	G ¹ / ₈ ³⁾	–
									G ¹ / ₄ ⁴⁾	–
									G ³ / ₈ ⁴⁾	–
									G ¹ / ₂ ⁴⁾	–
									G ³ / ₄ ⁴⁾	–
Обратные клапаны, управляемые		HGL	С метрической резьбой и уплотнительным кольцом	M5	–	–	2 / 5.1-9			
								С трубной резьбой и уплотнительным кольцом	G ¹ / ₈	–
									G ¹ / ₄	–
									G ³ / ₈	–
G ¹ / ₂	–									
Возможность ручного дублирования для выходящего воздуха		HAB	С трубной резьбой	–	–	–	2 / 5.1-11			
								G ¹ / ₈		
								G ¹ / ₄		
								G ³ / ₈		
G ¹ / ₂										

1) для стандартных пластиковых шлангов с Н.К. по СЕТОР RP 54 P
2) 2 внутренних резьбы
3) 1 наружная, 1 внутренняя резьба
4) 2 наружных резьбы

Коды типов – Обратные клапаны

		HA	-	1/8	-	QS-6	-	
Тип								
H	Обратный клапан, с присоединительной резьбой или цанговым штуцером с двух сторон							
HA	Обратный клапан с присоединительной резьбой и цанговым штуцером							
HV	Обратный клапан с присоединительной резьбой и цанговым штуцером							
Присоединительная резьба								
M5	Метрическая резьба M5							
1/8-A/I	Трубная резьба G ^{1/8} , 1 наружная, 1 внутренняя							
1/8	Трубная резьба G ^{1/8} или R ^{1/8}							
1/4	Трубная резьба G ^{1/4} или R ^{1/4}							
3/8	Трубная резьба G ^{3/8} или R ^{3/8}							
1/2	Трубная резьба G ^{1/2} или R ^{1/2}							
3/4	Трубная резьба G ^{3/4} или R ^{3/4}							
Подключение шлангов								
Тип присоединений								
QS	Цанговый штуцер для стандартных шлангов с Н.К. по SETOP RP 54 P							
Для шлангов с наружной калибровкой								
4	4 мм							
6	6 мм							
8	8 мм							
10	10 мм							
12	12 мм							
Версии								
	Серия А							
	Серия В							

Коды типов – Обратные клапаны, управляемые

		HGL	-	3/8
Тип				
HGL	Обратный клапан, управляемый			
HAB	Ручное дублирование для выпуска			
Присоединительная резьба				
M5	Метрическая резьба M5			
1/8	Трубная резьба G ^{1/8}			
1/4	Трубная резьба G ^{1/4}			
3/8	Трубная резьба G ^{3/8}			
1/2	Трубная резьба G ^{1/2}			

H-QS/HA/HB

Функция



Расход
140 ... 1,720 л/мин.

- Обратные клапаны без управляющего пневматического сигнала
- QS штуцер с обеих сторон



Основные характеристики

Функция клапана	Обратный клапан	
Тип монтажа	QS штуцер с двух сторон	Последовательный в трубе
	QS штуцер с одной стороны	Может быть вкручен

Условия рабочей и окружающей среды

Рабочая среда	Фильтрованный сжатый воздух, с маслом или без масла
Окружающая температура	0 ... +60 °C
Температура среды	0 ... +60 °C

Материалы

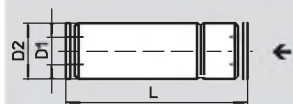
Корпус	QS штуцер с двух сторон	Алюминий, анодированный черным, никелированная латунь
	QS штуцер с одной стороны	Никелированная латунь
Уплотнения	Нитриловая резина	
Примечания по материалам	Не содержит меди и тефлона → Данные для заказа	

Технические данные - QS штуцер с двух сторон

Шланг с Н.К.	[мм]	4	6	8	10	12
Номинальный размер	[мм]	3.2	5	7	8.5	11
Стандартный номинальный расход	[л/мин.]	140	280	680	1,480	1,720
Вес	[г]	5	10	20	62	68
Рабочее давление	[бар]	-1 ... +10				

Размеры - QS штуцер с двух сторон

H-QS-...



← Направление потока:

Шланг с Н.К. D1	D2 ∅	L
4	9	35
6	12	39
8	15	55.5
10	25	82.5
12	25	87.5

H-QS/HA/HB

Технические данные – Присоединительная резьба и QS штуцер									
Присоединительная резьба	M5	R ¹ / ₈			R ¹ / ₄		R ³ / ₈		R ¹ / ₂
	[мм]								
Шланг с Н.К.	4	4	6	8	6	8	10	12	12
Номинальный размер	[мм]	2.4	3.2	5	5	5	7	8.5	11
Стандартный номинальный расход	[л/мин.]	150	140	310	330	300	670	1,740	2,230
Вес	[г]	7	10	10	20	20	20	46	49
Рабочее давление	[бар]	-0.75 ... +10							

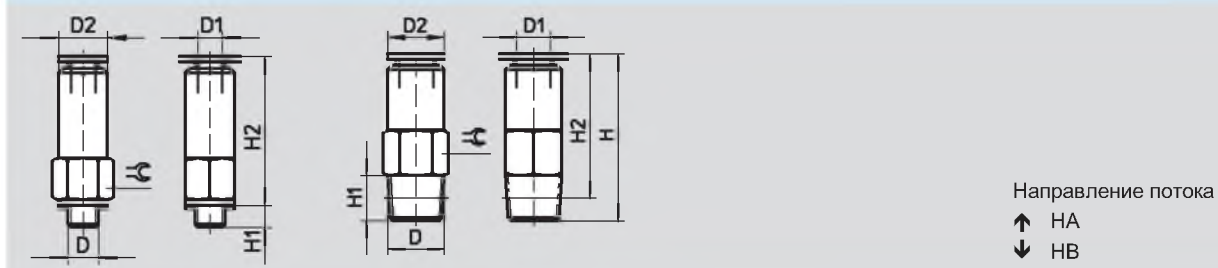
Размеры – Присоединительная резьба и QS штуцер

HA-M5-QS-...

HA-...-QS-...

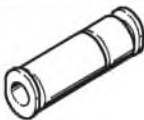
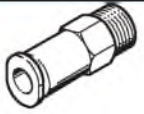

HB-M5-QS-...

HB-...-QS-...



Присоединительная резьба D	Шланг с Н.К.		D2 ∅	H	H1	H2	
	D1						
M5	4		8	28	3.5	24.5	8
R ¹ / ₈	4		9	24.5	8	20	10
	6		10	29.5	8	25	10
	8		13.5	35.5	8	29.5	14
R ¹ / ₄	6		12	29.5	11	23	14
	8		13.5	39.5	11	33.5	14
R ³ / ₈	10		25	71	12	55.5	24
	12		25	64.5	12	58	24
R ¹ / ₂	12		28	71	15	63	27

H-QS/HA/HB

Данные для заказа					
	Описание	Присоединительная резьба	Для шланга с Н.К. [мм]	Номер заказа	Тип
Обратные клапаны с QS штуцером для стандартного пластикового шланга с Н.К.					
	QS штуцер с двух сторон	-	4	153 462	H-QS-4 ¹⁾
			6	153 463	H-QS-6 ¹⁾
			8	153 464	H-QS-8 ¹⁾
			10	153 465	H-QS-10 ¹⁾
			12	153 466	H-QS-12 ¹⁾
Направление потока: резьба > штуцер					
	С метрической резьбой, уплотнительным кольцом и QS штуцером	M5	4	153 444	HA-M5-QS-4
			С трубной резьбой, покрытой тефлоном, и QS штуцером		
	R ¹ / ₈	4	153 446	HA- ¹ / ₈ -QS-4	
		6	153 448	HA- ¹ / ₈ -QS-6	
	R ¹ / ₄	6	153 452	HA- ¹ / ₄ -QS-8	
		8	153 450	HA- ¹ / ₄ -QS-6	
	R ³ / ₈	8	153 454	HA- ³ / ₈ -QS-8	
		10	153 456	HA- ³ / ₈ -QS-10	
R ¹ / ₂	12	153 458	HA- ³ / ₈ -QS-12		
	12	153 460	HA- ¹ / ₂ -QS-12		
Направление потока: штуцер > резьба					
	С метрической резьбой, уплотнительным кольцом и QS штуцером	M5	4	153 445	HB-M5-QS-4
			С трубной резьбой, покрытой тефлоном, и QS штуцером		
	R ¹ / ₈	4	153 447	HB- ¹ / ₈ -QS-4	
		6	153 449	HB- ¹ / ₈ -QS-6	
	R ¹ / ₄	8	153 453	HB- ¹ / ₈ -QS-8	
		6	153 451	HB- ¹ / ₄ -QS-6	
	R ³ / ₈	8	153 455	HB- ¹ / ₄ -QS-8	
		10	153 457	HB- ³ / ₈ -QS-10	
R ¹ / ₂	12	153 459	HB- ³ / ₈ -QS-12		
	12	153 461	HB- ¹ / ₂ -QS-12		

1) Не содержит меди и тефлона

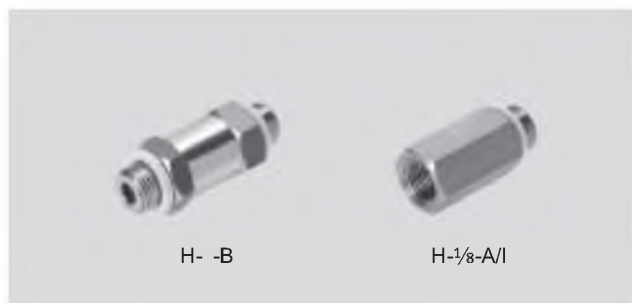
Н

Функция



- - Расход
140 ... 5.500 л/мин.

- Обратные клапаны без управляющего пневматического сигнала
- Присоединительная резьба с двух сторон



H- B

H-1/8-A/I

Основные характеристики

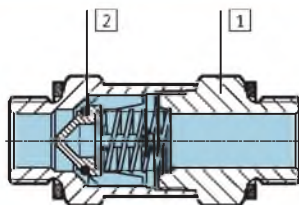
Функция клапана	Обратный клапан
Тип монтажа	Может быть вкручен

Условия рабочей и окружающей среды

Рабочая среда	Фильтрованный сжатый воздух, с маслом или без масла
Окружающая температура	-10 ... +60 °C
Температура среды	-10 ... +60 °C

Материалы

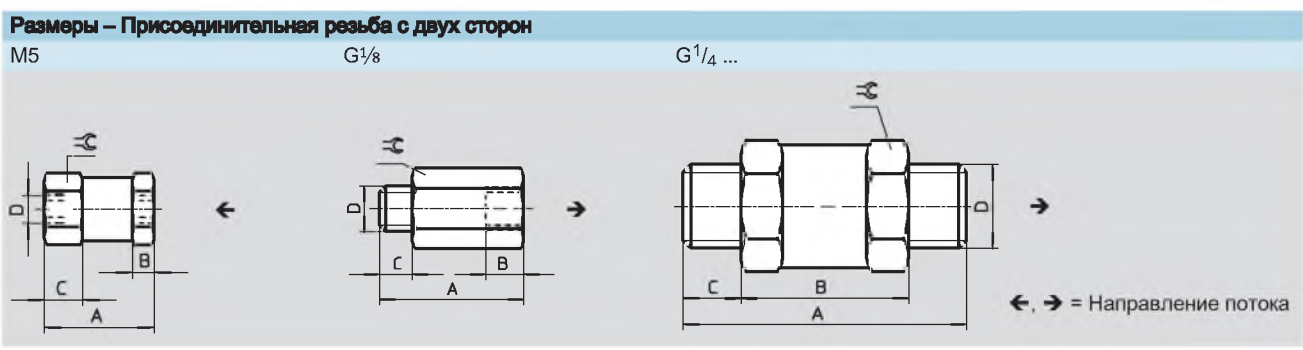
Продольный разрез



Обратный клапан		
1	Корпус	Латунь
2	Уплотнения	Нитриловая резина

Н

Технические данные - Присоединительная резьба с двух сторон						
Присоединительная резьба	M5	G ¹ / ₈	G ¹ / ₄	G ³ / ₈	G ¹ / ₂	G ³ / ₄
Номинальный размер [мм]	2,2	4	6	8	13	16
Стандартный номинальный расход [л/мин.]	140	280	850	1,650	4,600	5,500
Вес [г]	15	25	70	75	150	425
Рабочее давление [бар]	0.4 ... 8		0.4 ... 12			



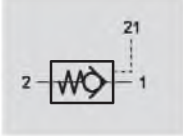
Присоединительная резьба D	A	B	C	
M5	20	4	7	11
G ¹ / ₈	28.5	7.5	6.5	14
G ¹ / ₄	50	32	9	22
G ³ / ₈	54	32	11	22
G ¹ / ₂	70	44	13	27
G ³ / ₄	77	50	13.5	32

Данные для заказа					
	Описание	Присоединительная резьба	Для шланга с Н.К. [мм]	Номер заказа	Тип
	Метрическая резьба с двух сторон и 2 уплотнительных кольца	M5 ¹⁾	–	3 671	H-M5
	Метрическая резьба с двух сторон и 2 уплотнительных кольца	G ¹ / ₈ ²⁾		3 324	H- ¹ / ₈ -A/I
		G ¹ / ₄ ³⁾		11 689	H- ¹ / ₄ -B
		G ³ / ₈ ³⁾		11 690	H- ³ / ₈ -B
		G ¹ / ₂ ³⁾		11 691	H- ¹ / ₂ -B
		G ³ / ₄ ³⁾		11 692	H- ³ / ₄ -B

1) 2 внутренних резьбы
2) 1 наружная, 1 внутренняя резьба
3) 2 наружных резьбы

HGL,

Функция



Расход
108 ... 1,540 л/мин.

■ Обратный клапан с управляющим пневматическим сигналом

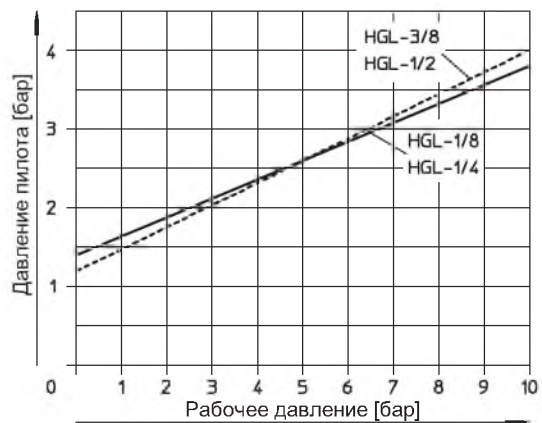
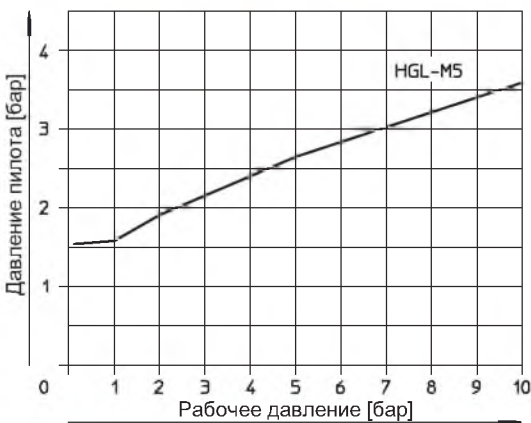


HGL-

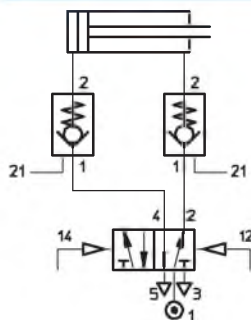
Основные характеристики						
Присоединительная резьба		M5	G ¹ / ₈	G ¹ / ₄	G ³ / ₈	G ¹ / ₂
Функция клапана	Обратный клапан, управляемый					
Тип монтажа	Может быть вкручен					
Номинальный размер [мм]		2.4	3.5	4.2	6.7	8.6
Стандартный номинальный расход 1 → 2	[л/мин.]	108	260	540	900	1,540
Вес [г]		20	24	43	78	148

Условия рабочей и окружающей среды						
Присоединительная резьба		M5	G ¹ / ₈	G ¹ / ₄	G ³ / ₈	G ¹ / ₂
Рабочая среда	Фильтрованный сжатый воздух, с маслом или без масла					
Диапазон рабочего давления [бар]		0.5 ... 10	0.4 ... 10	0.3 ... 10	0.2 ... 10	0.2 ... 10
Окружающая температура [°C]		-10 ... +60	-20 ... +80			
Температура среды [°C]		-10 ... +60	-20 ... +80			

Минимальное давление пилота как функция рабочего давления



Пример схемы



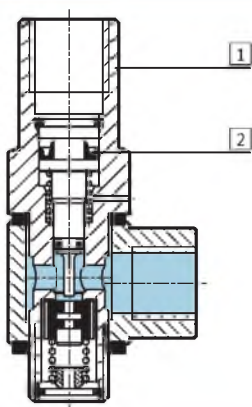
■ Пока на входе 21 есть пневматический сигнал, сжатый воздух проходит в цилиндр и из него. Если управляющий сигнал убрать, обратный клапан перестает выпускать воздух из цилиндра, и движение поршня прекращается.

■ Этот клапан можно использовать для коротких остановок цилиндра.

HGL,

Материалы

Продольный разрез



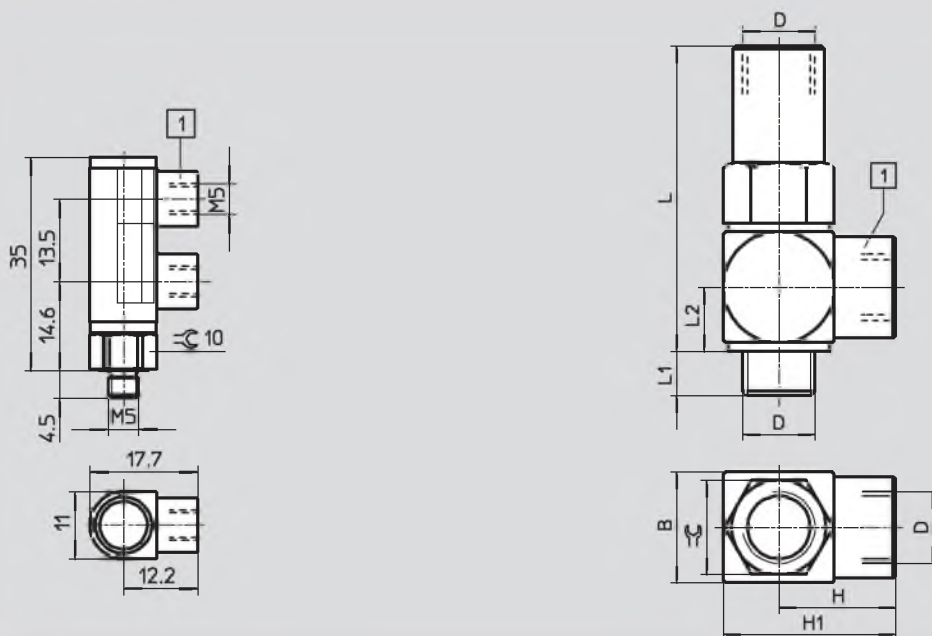
Обратный клапан, управляемый

1	Корпус	Цинковая отливка
2	Уплотнения	Нитриловая резина

5.1


Размеры

Присоединительная резьба M5



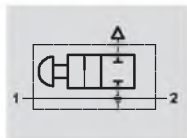
Присоединительная резьба D	B	H	H1	L	L1	L2	
G $\frac{1}{8}$	16	15.5	23.5	46	5.5	9	14
G $\frac{1}{4}$	20	21	31	55	8	11.5	17
G $\frac{3}{8}$	25	24	36.5	59.5	9.5	14	22
G $\frac{1}{2}$	30	29	44	78.5	12	16.7	27

Данные для заказа

Обратный клапан, управляемый	Присоединительная резьба	Номер заказа	Тип
	M5	161 779	HGL-M5
	G $\frac{1}{8}$	12 938	HGL- $\frac{1}{8}$
	G $\frac{1}{4}$	12 939	HGL- $\frac{1}{4}$
	G $\frac{3}{8}$	12 940	HGL- $\frac{3}{8}$
	G $\frac{1}{2}$	12 941	HGL- $\frac{1}{2}$

HGL,

Функция



Расход
165 л/мин.

- Модуль ручного дублирования HAV можно использовать для ручного сброса воздуха из цилиндра.

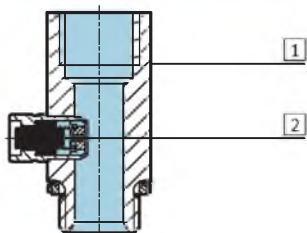


Основные характеристики					
Присоединительная резьба		G ¹ / ₈	G ¹ / ₄	G ³ / ₈	G ¹ / ₂
Тип монтажа		Может быть вкручен			
Номинальный размер 1 → 2	[мм]	4.1	7	11	14
Расход на выхлоп	[л/мин.]	165			
Усилие воздействия	[Н]	16			
Момент затяжки	[Нм]	4	11	40	50

Условия рабочей и окружающей среды					
Присоединительная резьба		G ¹ / ₈	G ¹ / ₄	G ³ / ₈	G ¹ / ₂
Рабочая среда		Фильтрованный сжатый воздух, с маслом или без масла			
Диапазон рабочего давления	[бар]	0 ... 10			
Диапазон температур	[°C]	-20 ... +80			

Материалы

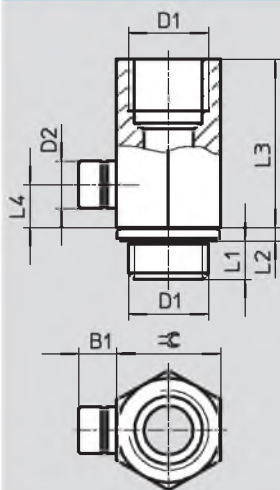
Продольный разрез



Ручное дублирование		
1	Корпус	Алюминий
2	Уплотнения	Нитриловая резина

HGL,

Размеры



Присоединительная резьба D1	B1	D2 ∅	L1	L2	L3	L4	
G $\frac{1}{8}$	6.2	7.6	4.7	1.8	19.1	5	13
G $\frac{1}{4}$	6.2	7.6	6.3	2.2	27.5	7	17
G $\frac{3}{8}$	6.2	7.6	7.5	3	27.3	7	22
G $\frac{1}{2}$	6.2	7.6	10.9	2.6	32	7	24

Данные для заказа

Ручное дублирование	Присоединительная резьба	Номер заказа	Тип
	G $\frac{1}{8}$	184 585	HAB- $\frac{1}{8}$
	G $\frac{1}{4}$	184 586	HAB- $\frac{1}{4}$
	G $\frac{3}{8}$	184 587	HAB- $\frac{3}{8}$
	G $\frac{1}{2}$	184 588	HAB- $\frac{1}{2}$

:

(8182)63-90-72
+7(7172)727-132
(4722)40-23-64
(4832)59-03-52
(423)249-28-31
(844)278-03-48
(8172)26-41-59
(473)204-51-73
(343)384-55-89
(4932)77-34-06
(3412)26-03-58
(843)206-01-48

(4012)72-03-81
(4842)92-23-67
(3842)65-04-62
(8332)68-02-04
(861)203-40-90
(391)204-63-61
(4712)77-13-04
(4742)52-20-81
(3519)55-03-13
(495)268-04-70
(8152)59-64-93
(8552)20-53-41

(831)429-08-12
(3843)20-46-81
(383)227-86-73
(4862)44-53-42
(3532)37-68-04
(8412)22-31-16
(342)205-81-47
- - (863)308-18-15
(4912)46-61-64
(846)206-03-16
- (812)309-46-40
(845)249-38-78

(4812)29-41-54
(862)225-72-31
(8652)20-65-13
(4822)63-31-35
(3822)98-41-53
(4872)74-02-29
(3452)66-21-18
(8422)24-23-59
(347)229-48-12
(351)202-03-61
(8202)49-02-64
(4852)69-52-93