

FESTO

VSNC

(8182)63-90-72
+7(7172)727-132
(4722)40-23-64
(4832)59-03-52
(423)249-28-31
(844)278-03-48
(8172)26-41-59
(473)204-51-73
(343)384-55-89
(4932)77-34-06
(3412)26-03-58
(843)206-01-48

(4012)72-03-81
(4842)92-23-67
(3842)65-04-62
(8332)68-02-04
(861)203-40-90
(391)204-63-61
(4712)77-13-04
(4742)52-20-81
(3519)55-03-13
(495)268-04-70
(8152)59-64-93
(8552)20-53-41

(831)429-08-12
(3843)20-46-81
(383)227-86-73
(4862)44-53-42
(3532)37-68-04
(8412)22-31-16
(342)205-81-47
- - (863)308-18-15
(4912)46-61-64
(846)206-03-16
- (812)309-46-40
(845)249-38-78

(4812)29-41-54
(862)225-72-31
(8652)20-65-13
(4822)63-31-35
(3822)98-41-53
(4872)74-02-29
(3452)66-21-18
(8422)24-23-59
(347)229-48-12
(351)202-03-61
(8202)49-02-64
(4852)69-52-93

Распределители с электромагнитным управлением VSNC

Обзор основных особенностей и программа поставок – VSNC-...

Функция

Распределители VSNC являются пилотными распределителями для непосредственного управления неполноповоротными и линейными пневматическими приводами одно- и двустороннего действия со стыковой поверхностью по VDI/VDE 3845 (NAMUR), такими как DRD/DRE, DAPS, DFPB, DLP. Данные распределители с помощью монтажной плиты и других принадлежностей могут устанавливаться и на

приводы, не имеющие стыковой поверхности NAMUR, например, на мембранные приводы. Распределители VSNC специально спроектированы в полном соответствии с требованиями и особенностями управления непрерывными процессами. Механическая пружина в распределителе с одной катушкой обеспечивает возврат распределителя в исходную позицию в случае аварии.

Иновативность

- 3/2-распределитель может быть преобразован в 5/2-распределитель и наоборот за счет перестановки уплотнения
- Распределитель может управлять приводом как одностороннего, так и двустороннего действия
- Широкий выбор вариантов ручного дублирования: ручное дублирование без/с фиксацией, без ручного дублирования. Тип ручного дублирования меняется с помощью специальной крышки. Таким образом, номер для заказа распределителя один и тот же, а ручное дублирование можно изменить в любое время.

Доступная цена и оптимизация под применение

- Исполнение распределителя с крышками из технополимера, латунной втулкой под катушку и катушкой с классом защиты IP65 по привлекательной цене

⚡ Напряжение
12, 24 В постоянного тока
24, 48, 120, 230 В
переменного тока

⚡ Рабочее давление
2.5 ... 10 бар

🌡 Диапазон температур
-20 ... 60 °C

Гибкие в применении

- Оптимизированное исполнение для тяжелых применений с алюминиевыми крышками, втулкой под катушку из нержавеющей стали, защитной крышкой канала выхлопа пилота и взрывозащищенные катушки с классом защиты IP65
- Единая конструкция втулок под катушки совместима со всеми взрывозащищенными катушками
- Для зоны 1 по IEC Ex с искрозащитой
- Ex-ia
- Ex-mb
- Для зоны 2 по IEC Ex с искрозащитой
- Ex-nA
- Для класса взрывоопасности среды I, условия эксплуатации I по NEC 505
- AEx-m



VSNC-F8



VSNC с катушкой IP65

VSNC-FN



VSNC с Ex-ia катушкой



VSNC с FM катушкой



VSNC с Ex-nA катушкой

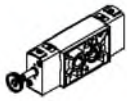


VSNC с Ex-m катушкой

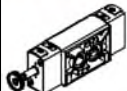
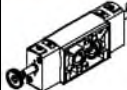
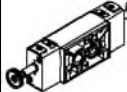
Распределители с электромагнитным управлением VSNC

Обзор основных особенностей и программа поставок – VSNC-...-F8

VSNC-F8



- Материал крышки корпуса распределителя: технополимер/металл
- Материал втулки под катушку: латунь
- Отверстие во втулке для выхлопа пилота: без защиты

Версия	Тип	Пневматическое присоединение 1, 3, 5	Пневматическое присоединение 2, 4, по стандарту	Стандартный номинальный расход [л/мин]	→ Стр.
5/2- или 3/2-распределитель (трансформируемый), с одной катушкой					
	VSNC-FC-M52-MD-G14-F8	G1/4	VDI/VDE 3845 NAMUR 1/4	1250	12
	VSNC-FC-M52-MD-N14-F8	NPT1/4			
5/2-распределитель, две катушки					
	VSNC-F-B52-D-G14-F8	G1/4	VDI/VDE 3845 NAMUR	1350	15
	VSNC-F-B52-D-N14-F8	NPT1/4			
5/3-распределитель					
	VSNC-F-P53C-MD-G14-F8	G1/4	VDI/VDE 3845 NAMUR	1250	18
	VSNC-F-P53U-MD-G14-F8	G1/4		950	
	VSNC-F-P53E-MD-G14-F8	G1/4		1050	
	VSNC-F-P53C-MD-N14-F8	NPT1/4		1250	
	VSNC-F-P53-U-MD-N14-F8	NPT1/4		950	
	VSNC-F-P53-E-MD-G14-F8	NPT1/4		1050	

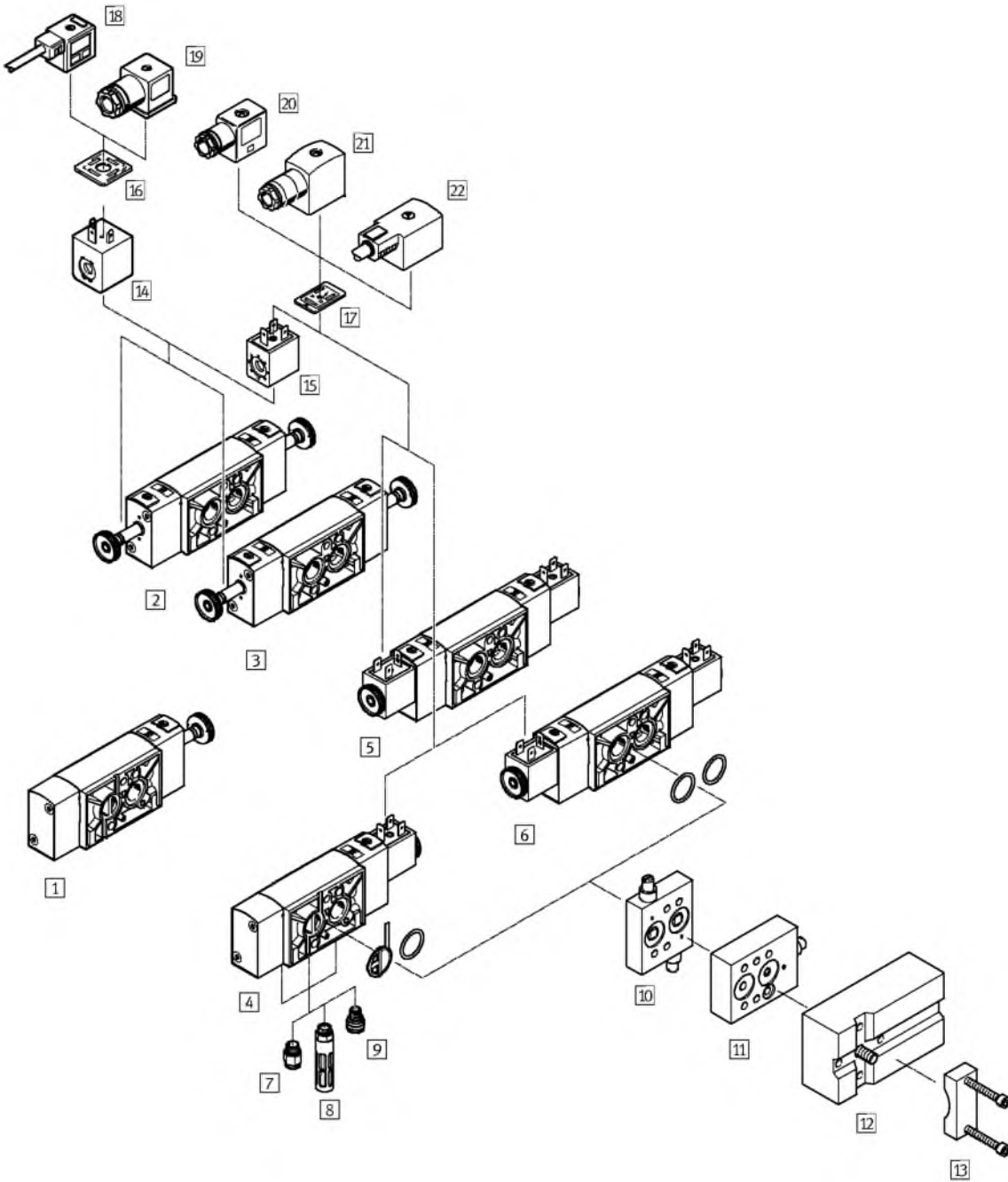
Катушки	IP65 тип B							IP65 тип A						
	12 В пост. тока	24 В пост. тока	48 В пост. тока	24 В перем. тока	48 В перем. тока	120 В перем. тока	230 В перем. тока	12 В пост. тока	24 В пост. тока	48 В пост. тока	24 В перем. тока	48 В перем. тока	120 В перем. тока	230 В перем. тока
5/2- или 3/2-распределитель, с одной катушкой	■	■ № для заказа	■	■	■	■	■	■	■ № для заказа	■	■	■	■	■
5/2-распределитель, с двумя катушками	■	■ № для заказа	■	■	■	■	■	■	■ № для заказа	■	■	■	■	■
5/3 G	■	■	■	■	■	■	■	■	■	■	■	■	■	■
5/3 B	■	■	■	■	■	■	■	■	■	■	■	■	■	■
5/3 E	■	■	■	■	■	■	■	■	■	■	■	■	■	■

■ = Комбинация может быть заказана с помощью модульной системы

№ для заказа = Комбинация имеет номер для быстрого заказа

Распределители с электромагнитным управлением VSNC

Обзор периферии – VSNC-...-F8



Распределители с электромагнитным управлением VSNC

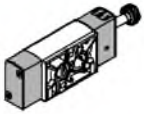
Обзор периферии – VSNC-...-F8

Монтажные элементы и принадлежности			
	Краткое описание	→ Стр./Интернет	
1	VSNC-...-F8 Распределитель с электромагнитным управлением	3/2- и 5/2-распределитель с одной катушкой, возможно изменение типа распределителя с помощью поворота уплотнения, крышка из технополимера, латунная втулка для катушки, для управления приводами одно- и двустороннего действия	12
2	VSNC-...-F8 Распределитель с электромагнитным управлением	3/2- и 5/2-распределитель с двумя катушками, крышка из технополимера, латунная втулка для катушки, для управления приводами двустороннего действия	15
3	VSNC-...-F8 Распределитель с электромагнитным управлением	5/3-распределитель, в средней позиции закрыт, под давлением или на выхлоп, крышка из технополимера, латунная втулка для катушки, для управления приводами двустороннего действия	18
4	VSNC-...-F8 Распределитель с электромагнитным управлением	3/2- и 5/2-распределитель с одной катушкой, возможно изменение типа распределителя с помощью поворота уплотнения, латунная втулка с катушкой 24 В постоянного тока, для управления приводами одно- и двустороннего действия	12
5	VSNC-...-F8 Распределитель с электромагнитным управлением	5/2-распределитель с двумя катушками, крышка из технополимера, латунная втулка с катушкой 24 В постоянного тока, для управления приводами двустороннего действия	15
6	VSNC-...-F8 Распределитель с электромагнитным управлением	5/3-распределитель, в средней позиции закрыт, под давлением или на выхлоп, крышка из технополимера, латунная втулка с катушкой 24 В постоянного тока, для управления приводами двустороннего действия	18
7	QS Цанговый штуцер	Для подключения шлангов со стандартным внешним диаметром	40
8	U Глушитель	–	40
9	VABD-D3-SN-G14 Защита выхлопного канала	Защита выхлопного канала в соответствии с IP65. Пружинная полость привода защищена от попадания агрессивной внешней среды, твердых частиц и воды при помощи глушителя с обратным клапаном	39
10	VABF-S7-F1B1P2-F Дроссельная плита	Дроссельная плита с монтажным интерфейсом NAMUR устанавливается между распределителем и приводом двустороннего действия для дросселирования воздуха на выходе	37
11	VABF-S7-F1B5P1-F Дроссельная плита	Дроссельная плита с монтажным интерфейсом NAMUR устанавливается между распределителем и приводом одностороннего действия для дросселирования воздуха на выходе	37
12	VABF-S7-S-G14 Монтажная плита	Монтажная плита для крепления распределителя на фланец NAMUR	38
13	VAME-S7-Y Монтажная скоба	Монтажная скоба является альтернативным способом крепления распределителя (вместо винта) к фланцу NAMUR	38
14	VACF-A Катушка	Электрическое подключение по DIN EN 175301-803, тип A	–
13	VACF-B Катушка	Электрическое подключение по стандарту Festo для MSSD-F	39
16	MC-LD Светящееся уплотнение	Светящееся уплотнение для отображения состояния включения катушки	40
17	MF-LD Светящееся уплотнение	Светящееся уплотнение для отображения состояния включения катушки	40
18	KMC Соединительный кабель	–	40
19	MSSD-C Штекерная розетка	Электрическое подключение по DIN EN 175301-803, тип A	40
20	MSSD-F Штекерная розетка	Электрическое подключение по стандарту Festo с винтовым клеммником	40
21	MSSD-F-S Штекерная розетка	Электрическое подключение по стандарту Festo с ножевым прорезанием изоляции	40
22	KMF Соединительный кабель	–	kmf

Распределители с электромагнитным управлением VSNC

Обзор основных особенностей и программа поставок – VSNC-...-FN

VSNC-FN



- Материал крышки корпуса распределителя: алюминий/металл
- Материал втулки под катушку: нержавеющая сталь
- Отверстие во втулке для выхлопа пилота: с защитой

Версия	Тип	Пневматическое присоединение 1, 3, 5	Пневматическое присоединение 2, 4, по стандарту	Стандартный номинальный расход [л/мин]	→ Стр.
5/2- или 3/2-распределитель -...-FN (трансформируемый), с одной катушкой					
	VSNC-FC-M52-MD-G14-FN	G1/4	VDI/VDE 3845 NAMUR	1250	22
	VSNC-FC-M52-MD-N14-FN	NPT1/4-18			
	VSNC-FC-M52-MD-G14-FN-1A1-EX4-A	G1/4			
	VSNC-FC-M52-MD-N14-FN-1A1-EX4-A	NPT1/4-18			
5/2-распределитель -...-FN, с двумя катушками					
	VSNC-F-B52-D-G14-FN	G1/4	VDI/VDE 3845 NAMUR	1350	26
	VSNC-F-B52-D-N14-FN	NPT1/4-18			
	VSNC-F-B52-D-G14-FN-1A1-EX4-A	G1/4			
	VSNC-F-B52-D-N14-FN-1A1-EX4-A	NPT1/4-18			
5/3-распределитель -...-FN					
	VSNC-F-P53C-MD-G14-FN	G1/4	VDI/VDE 3845 NAMUR	1250	30
	VSNC-F-P53U-MD-G14-FN			950	
	VSNC-F-P53E-MD-G14-FN			1050	
	VSNC-F-P53C-MD-N14-FN	NPT1/4-18		1250	
	VSNC-F-P53U-MD-N14-FN			950	
	VSNC-F-P53E-MD-N14-FN			1050	

Распределители с электромагнитным управлением VSNC

Обзор основных особенностей и программа поставок – VSNC-...-FN

Катушки	IPT 65			Ex-nA			Ex-ia	Ex-mb			AEx-m		
	24 В пост. тока	120 В перем. тока	230 В перем. тока	24 В пост. тока	120 В перем. тока	230 В перем. тока	24 ... 32 В пост. тока	24 В пост. тока	120 В перем. тока	230 В перем. тока	24 В пост. тока	120 В перем. тока	230 В перем. тока
5/2- или 3/2- распределитель, с одной катушкой	■ № для заказа	■	■	■	■	■	■ № для заказа	■ № для заказа	■	■	■ № для заказа	■ № для заказа	■
5/2-распределитель, с двумя катушками	■ № для заказа	■	■	■	■	■	■ № для заказа	■ № для заказа	■	■	■ № для заказа	■ № для заказа	■
5/3 G	■	■	■	■	■	■	■	■	■	■	■	■	■
5/3 B	■	■	■	■	■	■	■	■	■	■	■	■	■
5/3 E	■	■	■	■	■	■	■	■	■	■	■	■	■

■ = Комбинация может быть заказана с помощью модульной системы

№ для заказа = Комбинация имеет номер для быстрого заказа

Взрывобезопасные катушки VACN-...-Ex4A



- Категория II 2G II 2D
- Тип взрывозащиты Ex-ia
- IEC Ex сертификация
- Сертификация ATEX

Искрозащитные катушки VACN-...-Ex2N



- Категория II 3G II 3D
- Тип взрывозащиты nA
- Сертификация ATEX

Герметизированные катушки VACN-...-Ex4M



- Категория II 2G II 2D
- Тип взрывозащиты Ex-m
- IEC Ex сертификация
- Сертификация ATEX

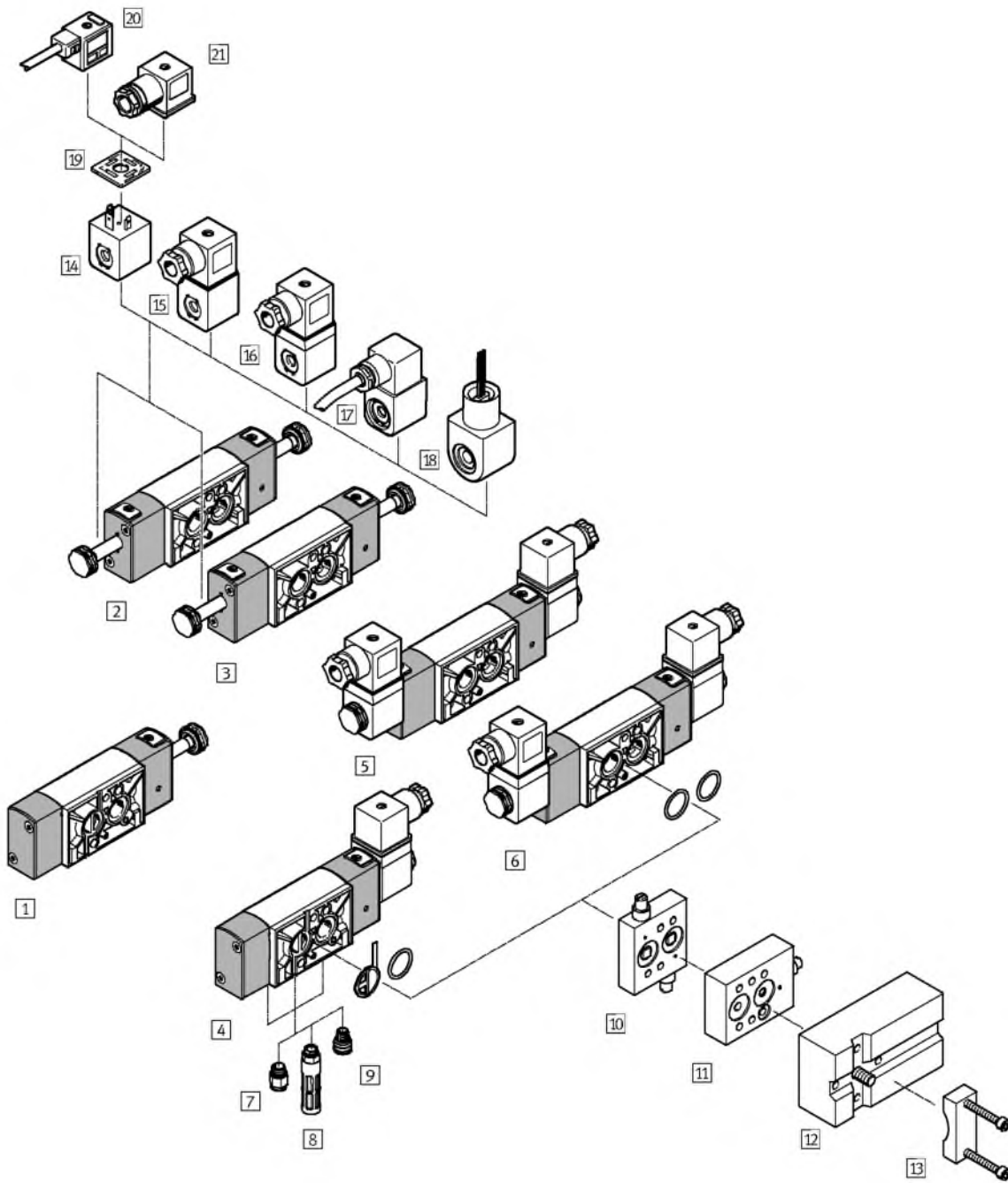
Герметизированные катушки со встроенным кабелем VACN-...-U4M



- Класс взрывоопасности среды I, условия эксплуатации I
- Тип взрывозащиты AEx-...-m
- Одобрено FM

Распределители с электромагнитным управлением VSNC

Обзор периферии – VSNC-...-FN



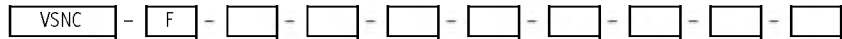
Распределители с электромагнитным управлением VSNC

Обзор периферии – VSNC-...-FN

Монтажные элементы и принадлежности		Краткое описание	→ Стр./Интернет
1	VSNC-...-FN Распределитель с электромагнитным управлением	3/2- и 5/2-распределитель с одной катушкой, возможно изменение типа распределителя с помощью поворота уплотнения, втулка для катушки из нержавеющей стали, для управления приводами одно- и двустороннего действия	22
2	VSNC-...-FN Распределитель с электромагнитным управлением	5/2-распределитель с двумя катушками, алюминиевая крышка, втулка для катушки из нержавеющей стали, для управления приводами двустороннего действия	26
3	VSNC-...-FN Распределитель с электромагнитным управлением	5/3-распределитель, в средней позиции закрыт, под давлением или на выхлоп, алюминиевая крышка, втулка для катушки из нержавеющей стали, для управления приводами двустороннего действия	30
4	VSNC-...-FN Распределитель с электромагнитным управлением	3/2- и 5/2-распределитель с одной катушкой, возможно изменение типа распределителя с помощью поворота уплотнения, втулка для катушки из нержавеющей стали, взрывозащищенная (Ex-ia) катушка, для управления приводами одно- и двустороннего действия	22
5	VSNC- ... -FN Распределитель с электромагнитным управлением	5/2-распределитель с двумя катушками, алюминиевая крышка, втулка для катушки из нержавеющей стали и взрывозащищенная (Ex-ia) катушка, для управления приводами двустороннего действия	26
6	VSNC- ... -FN Распределитель с электромагнитным управлением	5/3-распределитель, в средней позиции закрыт, под давлением или на выхлоп, алюминиевая крышка, втулка для катушки из нержавеющей стали, взрывозащищенная (Ex-ia) катушка, для управления приводами двустороннего действия	30
7	QS Цанговый штуцер	Для подключения шлангов со стандартным внешним диаметром	40
8	U Глушитель	–	40
9	VABD-D3-SN-G14 Защита выхлопного канала	Защита выхлопного канала в соответствии с IP65. Пружинная полость привода защищена от попадания агрессивной внешней среды, твердых частиц и воды при помощи глушителя с обратным клапаном	39
10	VABF-S7-F1B5P2-F Дроссельная плита	Дроссельная плита с монтажным интерфейсом NAMUR устанавливается между распределителем и приводом двустороннего действия для дросселирования воздуха на выходе	37
11	VABF-S7-F1B5P1-F Дроссельная плита	Дроссельная плита с монтажным интерфейсом NAMUR устанавливается между распределителем и приводом одностороннего действия для дросселирования воздуха на выходе	37
12	VABF-S7-S-G14 Монтажная плита	Монтажная плита для крепления распределителя на фланец NAMUR	38
13	VAME-S7-Y Монтажная скоба	Монтажная скоба является альтернативным способом крепления распределителя (вместо винта) к фланцу по NAMUR	38
14	VACN-N Катушка	Электрическое подключение по DIN EN 175301-803, тип A	–
15	VACN-N- ... -Ex2-N Катушка	Тип взрывозащиты nA = неискрящая, для использования в зоне 2	–
16	VACN-N- ... -Ex4-A Катушка	Тип взрывозащиты iA = искробезопасная, для использования в зоне 1	–
17	VACN-N- ... -Ex4-M Катушка	Тип взрывозащиты m = герметизированная, для использования в зоне 1	–
18	VACN-N- ... -U4-M Катушка	Тип взрывозащиты m = герметизированная, для класса взрывоопасности среды I, условий эксплуатации I (взрывозащищенность по американскому стандарту NEC 500, одобрено FM)	–
19	MC-LD Светящееся уплотнение	Светящееся уплотнение для отображения состояния включения катушки	40
20	KMC Соединительный кабель	–	kmc
21	MSSD-C Штекерная розетка	Электрическое подключение по DIN EN 175301-803, тип A	40

Распределители с электромагнитным управлением VSNC

Система обозначений



Тип	
VSNC	Распределители с электромагнитным управлением

Тип распределителя	
F	Распределитель полустыкового монтажа

Тип конструкции	
	Цилиндрический золотник

Дополнительная функция	
	Нет
C	Возможность преобразования 5/2-распределителя в 3/2

Функция распределителя	
B52	5/2-распределитель, две катушки
M52	5/2-распределитель, одна катушка
M32C	3/2-распределитель, нормально закрытый
P53C	5/3-распределитель, в средней позиции закрыт
P53E	5/3-распределитель, выхлоп в средней позиции
P53U	5/3-распределитель, в средней позиции под давлением

Тип возврата	
	Нет
M	Механическая пружина (для распределителя с одной катушкой)

Ручное дублирование	
D	Без фиксации, с фиксацией
H	Без фиксации, с возвратом в исходное положение
S	Закрытое крышкой

Пневматическое присоединение	
Q6	Цанговый штуцер 6 мм
Q8	Цанговый штуцер 8 мм
G14	G $\frac{1}{4}$
N14	N $\frac{1}{4}$
Q10	Цанговый штуцер 10 мм
T14	Цанговый штуцер $\frac{1}{4}$
T38	Цанговый штуцер $\frac{3}{8}$
T516	Цанговый штуцер $\frac{5}{16}$

Выхлоп	
	Без штуцера
QN	Со штуцером
U1	Глушитель с металлическим корпусом
U3	Глушитель с корпусом из технополимера

Втулка под катушку	
F8	Под катушку с внутренним диаметром 8 мм, длинная
FN	Под катушку с внутренним диаметром 9 мм, длинная

Распределители с электромагнитным управлением VSNC

Система обозначений

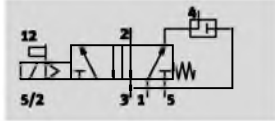
Номинальное рабочее напряжение							
	Нет						
1A	24 В переменного тока/50-60 Гц						
3A	230 В переменного тока/50-60 Гц						
3W	230 /240 В переменного тока/50-60 Гц						
16B	120 В переменного тока/60 Гц и 110 В переменного тока/50-60 Гц						
1	24 В постоянного тока						
5	12 В постоянного тока						
Электрическое подключение							
	Нет						
A1	Соединительный кабель тип А, по EN 175301						
B2	Соединительный кабель тип В, по промышленному стандарту						
C3	Кабель 3 м						
K11	Кабель с изолированным резьбовым соединением						
Класс защиты электроники							
	Стандартная						
S8	IP67						
Сертификация EU							
	Нет						
EX2	II 3GD						
EX4	II 2GD						
Одобрение							
	Нет						
C1	CSA (Канада)						
U1	cULus, нормальная окружающая среда, США и Канада						
U4	Класс взрывоопасности среды I, условия эксплуатации I по NEC 500						
Тип взрывозащиты							
	Нет						
A	Взрывобезопасное исполнение						
M	Герметизация						
N	Искрозащита						
Электрические принадлежности для распределителей							
	Нет						
G	Штекерная розетка без светодиодной индикации						

Распределители с электромагнитным управлением VSNC

Технические данные – 3/2 и 5/2-распределитель (трансформируемый), одностороннее управление

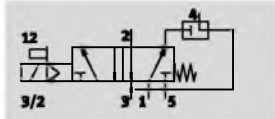
Функция¹⁾

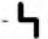
5/2-распределитель





3/2-распределитель

с возвратом выхлопа



 Напряжение
24 В постоянного тока

 Рабочее давление
2.5 ... 10 бар

 Диапазон температур
-20 ... 60 °C



¹⁾ Может быть изменена перестановкой уплотнения

Основные характеристики		VSNC-FC-M52-MD-G14-F8	VSNC-FC-M52-MD-G14-F8-1B2
		VSNC-FC-M52-MD-N14-F8	
Функция распределителя		3/2 или 5/2 (трансформируемая)	
Ширина [мм]		32	
Конструкция		Распределитель с цилиндрическим золотником	
Тип уплотнения		Мягкое	
Управление		Электрическое	
Тип возврата		Механическая пружина	
Тип управления		Непрямое (с пилотом)	
Ручное дублирование		Без фиксации/с фиксацией	
Тип монтажа		Через сквозные отверстия	
Положение монтажа		Любое	
Макс. момент затяжки винтов крепления распределителя [Нм]		3.2	
Без перекрытия		Да	
Индикация состояния переключения		–	Да, с использованием розетки
Номинальный расход 1 → 2 [л/мин]		1200	
Значение b		0.4	
Значение C [л/с бар]		5.2	
Пневматическое присоединение 1, 3, 5		G1/4, NPT-1/4 18	
2, 4		Стыковая поверхность по NAMUR	
Соответствие стандартам		VDI/VDE 3845 NAMUR	
Вес продукта [г]		333	387

Распределители с электромагнитным управлением VSNC

Технические данные – 3/2 или 5/2-распределитель (трансформируемый), одностороннее управление

Условия работы		VSNC-FC-M52-MD-G14-F8 VSNC-FC-M52-MD-N14-F8	VSNC-FC-M52-MD-G14-F8-1B2
Рабочая среда		Сжатый воздух по ISO 8573-1:2010 [7:4:4]	
Примечание для рабочего сжатого воздуха и воздуха управления		Возможно использование сжатого воздуха с маслом, но в этом случае добавление масла прекращать нельзя	
Рабочее давление	[бар]	2.5 ... 10	
Окружающая температура	[°C]	-20 ... 60	
Температура среды	[°C]	-20 ... 60	
Класс защиты от коррозии CRC ¹⁾		2	

1) Устойчивость к коррозии: класс 2 по стандарту Festo 940070

Умеренное коррозионное воздействие. Применение внутри помещения с возможным выпадением конденсата. Внешние детали, находящиеся на виду, которые непосредственно контактируют с окружающей средой, типичной для промышленного применения. Требования к этим деталям относятся, главным образом, к декоративной отделке поверхности.

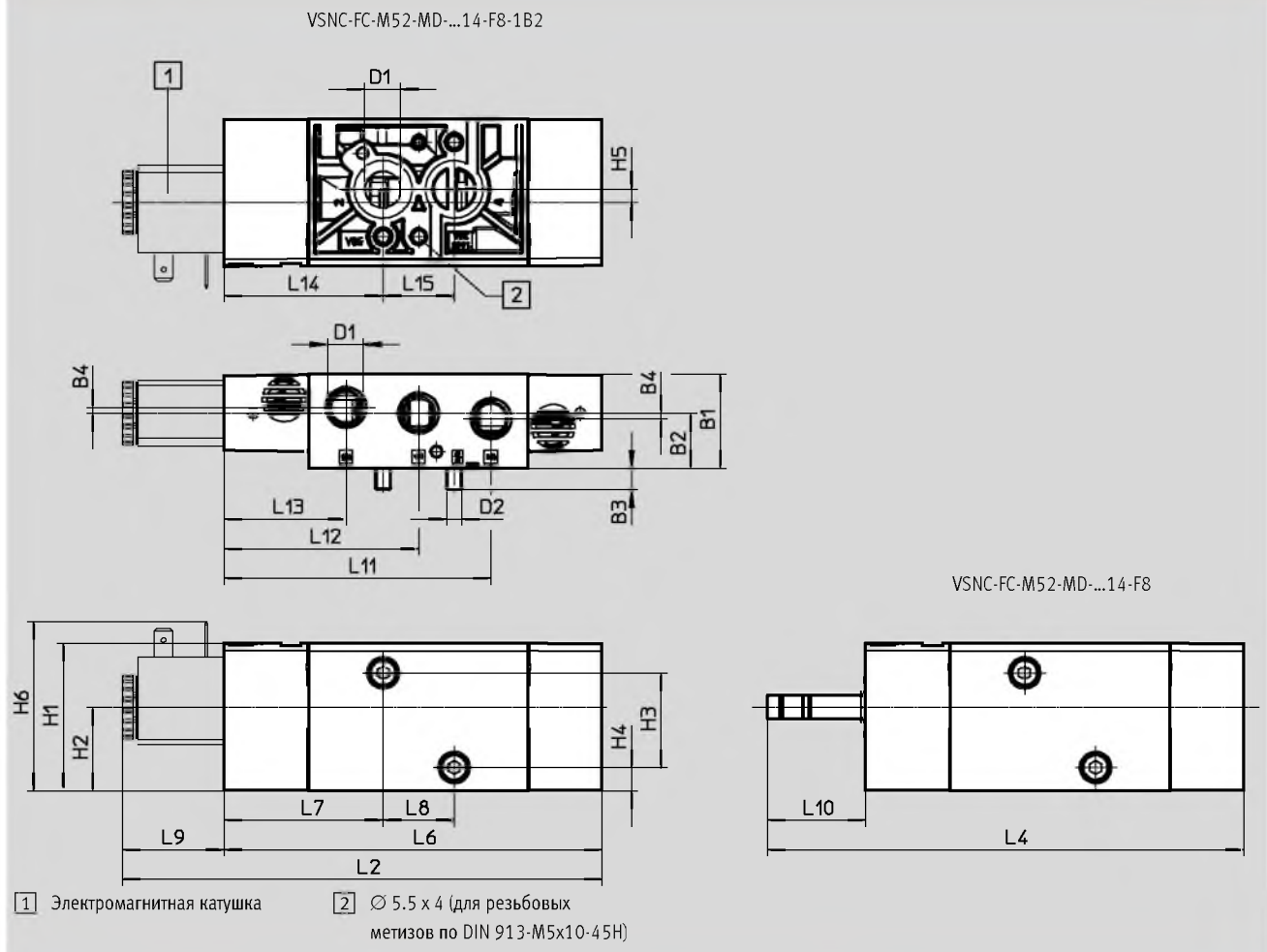
Электрические характеристики		VSNC-FC-M52-MD-G14-F8 VSNC-FC-M52-MD-N14-F8	VSNC-FC-M52-MD-G14-F8-1B2
Электрическое подключение		–	3-контактный разъем, тип В по промышленному стандарту (11 мм)
Характеристики катушки, 24 В постоянного тока	[Вт]	–	3.3
Допустимые отклонения напряжения	[%]	–	±10
Режим включения	[%]	–	100
Степень защиты		–	IP65
Время включения	[мс]	11	
Время выключения	[мс]	38	

Материалы		
1	Корпус	Алюминий
2	Уплотнения	Нитриловая резина
–		Соответствуют требованиям Директивы об ограничении использования опасных веществ (RoHS)

Распределители с электромагнитным управлением VSNC

Технические данные – 3/2 или 5/2-распределитель (трансформируемый), одностороннее управление

Размеры



Тип	B1	B2	B3	B4	D1	D2	H1	H2	H3	H4	H5	H6
VSNC-FC-M52-MD-G14-F8	31.8	18.6	7.3	1.9	G $\frac{1}{4}$	M5	49.9	28.2	32	7.8	4.4	-
VSNC-FC-M52-MD-N14-F8					NPT $\frac{1}{4}$ -18							57.2
VSNC-FC-M52-MD-G14-F8-1B2					G $\frac{1}{4}$							

Тип	L2	L4	L6	L7	L8	L9	L10	L11	L12	L13	L14	L15
VSNC-FC-M52-MD-G14-F8	162.2	161.1	127.8	53.8	24	34.4	33.3	90.3	65.8	41.3	53.8	24
VSNC-FC-M52-MD-N14-F8												
VSNC-FC-M52-MD-G14-F8-1B2												

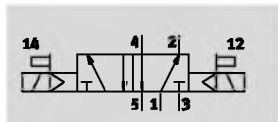
Данные для заказа – Распределители			
Распределитель с электромагнитным управлением		Распределитель с электромагнитным управлением и розеткой	
	№ для заказа	Тип	
	577257	VSNC-FC-M52-MD-G14-F8	
	577262	VSNC-FC-M52-MD-N14-F8	
	577295	VSNC-FC-M52-MD-G14-F8-1B2	

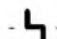
Распределители с электромагнитным управлением VSNC


Технические данные – 5/2-распределитель, две катушки


Функция

5/2-распределитель



 Напряжение
24 В постоянного тока

 Рабочее давление
1.5 ... 10 бар

 Диапазон температур
-20 ... 60 °C



Основные характеристики		VSNC-F-B52-D-G14-F8	VSNC-F-B52-D-G14-F8-1B2
		VSNC-F-B52-D-N14-F8	
Функция распределителя		5/2-распределитель, с двумя катушками	
Ширина	[мм]	32	
Условный проход	[мм]	7.2	
Конструкция		Распределитель с цилиндрическим золотником	
Тип уплотнения		Мягкое	
Управление		Электрическое	
Тип возврата		–	
Тип управления		Непрямое (с пилотом)	
Ручное дублирование		Без фиксации/с фиксацией	
Тип монтажа		Через сквозные отверстия	
Положение монтажа		Любое	
Макс. момент затяжки винтов крепления распределителя	[Нм]	3.2	
Без перекрытия		Да	
Номинальный расход	1 → 2 [л/мин]	1200	
Значение b		0.4	
Значение C		[л/с бар]	5.6
Пневматическое присоединение	1, 3, 5 2, 4	G1/4, NPT1/4-18	
Соответствие стандартам		VDI/VDE 3845 (NAMUR)	
Вес продукта	[г]	345	455

Распределители с электромагнитным управлением VSNC

Технические данные – 5/2-распределитель, две катушки

Условия работы		VSNC-F-B52-D-G14-F8 VSNC-F-B52-D-N14-F8	VSNC-F-B52-D-G14-F8-1B2
Рабочая среда		Сжатый воздух по ISO 8573-1:2010 [7:4:4]	
Примечание для рабочего сжатого воздуха и воздуха управления		Возможно использование сжатого воздуха с маслом, но в этом случае добавление масла прекращать нельзя	
Рабочее давление	[бар]	1.5 ... 10	
Окружающая температура	[°C]	-20 ... 60	
Температура среды	[°C]	-20 ... 60	
Класс защиты от коррозии CRC ¹⁾		2	

1) Устойчивость к коррозии: класс 2 по стандарту Festo 940070
Умеренное коррозионное воздействие. Применение внутри помещения с возможным выпадением конденсата. Внешние детали, находящиеся на виду, которые непосредственно контактируют с окружающей средой, типичной для промышленного применения. Требования к этим деталям относятся, главным образом, к декоративной отделке поверхности.

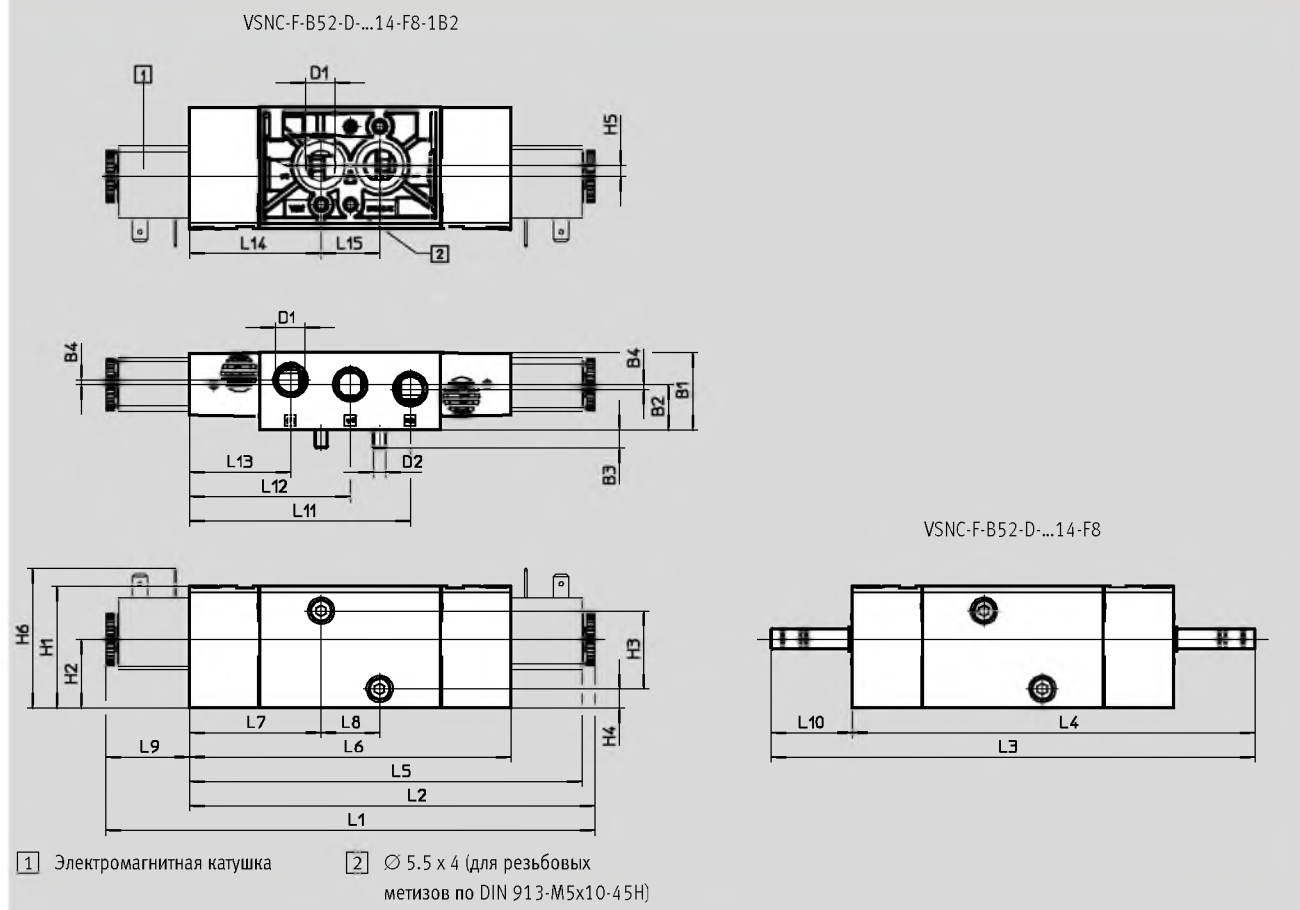
Электрические характеристики		VSNC-F-B52-D-G14-F8 VSNC-F-B52-D-N14-F8	VSNC-F-B52-D-G14-F8-1B2
Электрическое подключение		–	3-контактный разъем, тип В по промышленному стандарту (11 мм)
Характеристики катушки, 24 В постоянного тока	[Вт]	См. информацию о катушках, катушка заказывается отдельно	3.3
Допустимые отклонения напряжения	[%]	–	±10
Степень защиты		–	IP65, IP67
Время включения	[мс]	11	

Материалы		
1	Корпус	Алюминий
2	Уплотнения	Нитриловая резина
–		Соответствуют требованиям Директивы об ограничении использования опасных веществ (RoHS)

Распределители с электромагнитным управлением VSNC

Технические данные – 5/2-распределитель, две катушки

Размеры



Тип	B1	B2	B3	B4	D1	D2	H1	H2	H3	H4	H5	H6	L1	L2
VSNC-F-B52-D-G14-F8	31.8	18.6	7.3	1.9	G1/4	M5	49.9	28.2	32	7.8	4.4	-	-	-
VSNC-F-B52-D-N14-F8					NPT1/4-18									
VSNC-F-B52-D-G14-F8-1B2					G1/4									

Тип	L3	L4	L5	L6	L7	L8	L9	L10	L11	L12	L13	L14	L15
VSNC-F-B52-D-G14-F8	198.2	164.9	-	131.6	53.8	24	-	33.3	90.3	65.8	41.3	53.8	24
VSNC-F-B52-D-N14-F8			160.6										
VSNC-F-B52-D-G14-F8-1B2			34.4										

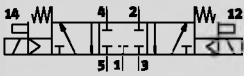
Данные для заказа – Распределители			
Распределитель с электромагнитным управлением		Распределитель с электромагнитным управлением	
	№ для заказа	Тип	
	577258	VSNC-F-B52-D-G14-F8	
	577263	VSNC-F-B52-D-N14-F8	
			577296 VSNC-F-B52-D-G14-F8-1B2

Распределители с электромагнитным управлением VSNC

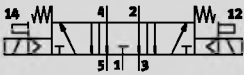
Технические данные – 5/3-распределитель

Функция

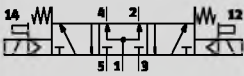
5/3-распределитель, в средней позиции перекрыт



5/3-распределитель, выхлоп в средней позиции



5/3-распределитель, в средней позиции под давлением



Рабочее давление
3 ... 10 бар

Диапазон температур
-20 ... 60 °C



Основные характеристики				
	VSNC-F-P53C-MD-G14-F8 VSNC-F-P53C-MD-N14-F8	VSNC-F-P53E-MD-G14-F8 VSNC-F-P53E-MD-N14-F8	VSNC-F-P53U-MD-G14-F8 VSNC-F-P53U-MD-N14-F8	
Функция распределителя	5/3-распределитель, в средней позиции закрыт	5/3-распределитель, выхлоп в средней позиции	5/3-распределитель, в средней позиции под давлением	
Ширина [мм]	32			
Условный проход [мм]	7.2	6	6	
Конструкция	Распределитель с цилиндрическим золотником			
Тип уплотнения	Мягкое			
Управление	Электрическое			
Тип возврата	Механическая пружина			
Тип управления	Непрямое (с пилотом)			
Ручное дублирование	Без фиксации, без фиксации			
Тип монтажа	Через сквозные отверстия			
Положение монтажа	Любое			
Макс. момент затяжки винтов крепления распределителя [Нм]	3.5			
Без перекрытия	Да			
Номинальный расход 1 → 2 [л/мин]	1200	800	800	
Значение b	0.4	0.4	0.5	
Значение c [л/с бар]	5.2	4.4	2.1	
Пневматическое присоединение 1, 3, 5 2, 4	G1/4, NPT1/4-18			
Соответствие стандартам	Стыковая поверхность по NAMUR			
Соответствие стандартам	VDI/VDE 3845 (NAMUR)			
Вес продукта [г]	345			

Распределители с электромагнитным управлением VSNC

Технические данные – 5/3-распределитель

Условия работы		VSNC-F-P53C-MD-G14-F8 VSNC-F-P53C-MD-N14-F8	VSNC-F-P53E-MD-G14-F8 VSNC-F-P53E-MD-N14-F8	VSNC-F-P53U-MD-G14-F8 VSNC-F-P53U-MD-N14-F8
Рабочая среда		Сжатый воздух по ISO 8573-1:2010 [7:4:4]		
Примечание для рабочего сжатого воздуха и воздуха управления		Возможно использование сжатого воздуха с маслом, но в этом случае добавление масла прекращать нельзя		
Рабочее давление	[бар]	3 ... 10		
Окружающая температура	[°C]	-20 ... 60		
Температура среды	[°C]	-20 ... 60		
Класс защиты от коррозии CRC ¹⁾		2		

1) Устойчивость к коррозии: класс 2 по стандарту Festo 940070

Умеренное коррозионное воздействие. Применение внутри помещения с возможным выпадением конденсата. Внешние детали, находящиеся на виду, которые непосредственно контактируют с окружающей средой, типичной для промышленного применения. Требования к этим деталям относятся, главным образом, к декоративной отделке поверхности.

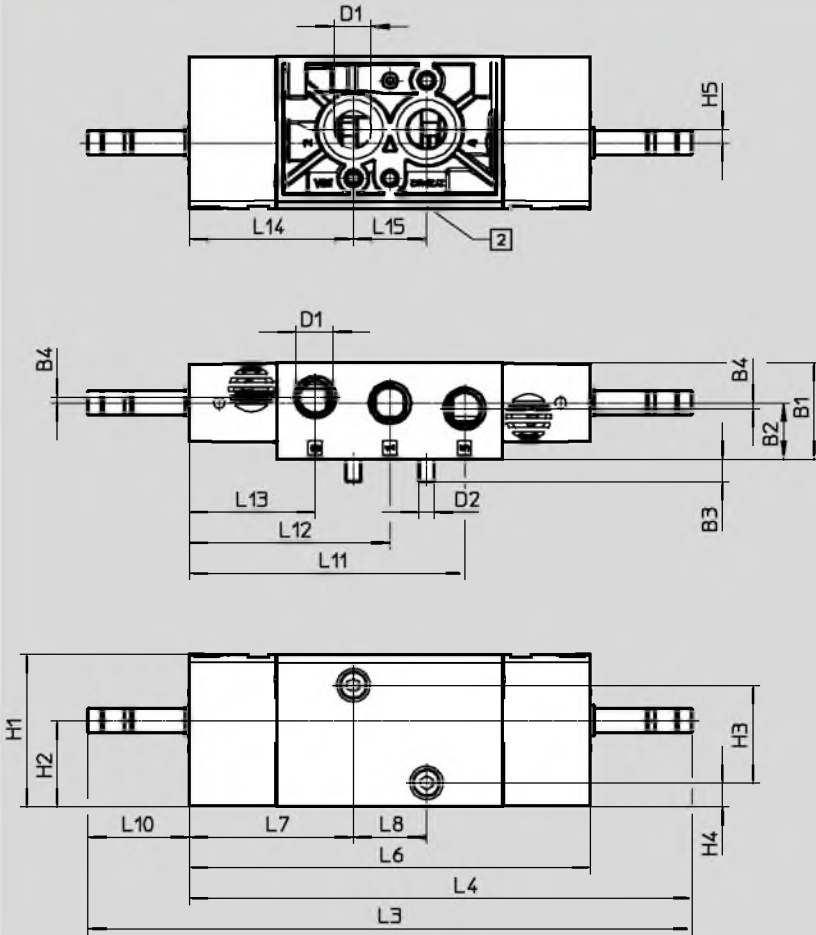
Электрические характеристики		VSNC-F-P53C-MD-G14-F8 VSNC-F-P53C-MD-N14-F8	VSNC-F-P53E-MD-G14-F8 VSNC-F-P53E-MD-N14-F8	VSNC-F-P53U-MD-G14-F8 VSNC-F-P53U-MD-N14-F8
Характеристики катушки	[Вт]	См. информацию о катушках, катушка заказывается отдельно		
Время включения	[мс]	13	14	14
Время выключения	[мс]	42	48	48
Время переключения	[мс]	26	25	25

Материалы		
1) Корпус		Алюминий
2) Уплотнения		Нитриловая резина
–		Соответствуют требованиям Директивы об ограничении использования опасных веществ (RoHS)

Распределители с электромагнитным управлением VSNC

Технические данные – 5/3-распределитель

Размеры



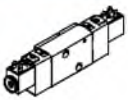
2 Ø 5.5 x 4 (для резьбовых метизов по DIN 913-M5x10-45H)

Тип	B1	B2	B3	B4	D1	D2	H1	H2	H3	H4	H5
VSNC-F-P53C-MD-G14-F8	31.8	18.6	7.3	1.9	G1/4	M5	49.9	28.2	32	7.8	4.4
VSNC-F-P53U-MD-G14-F8											
VSNC-F-P53E-MD-G14-F8											
VSNC-F-P53C-MD-N14-F8											
VSNC-F-P53U-MD-N14-F8											
VSNC-F-P53E-MD-N14-F8											

Тип	L3	L4	L6	L7	L8	L10	L11	L12	L13	L14	L15
VSNC-F-P53C-MD-G14-F8	198.2	164.9	131.6	53.8	24	33.3	90.3	65.8	41.3	53.8	24
VSNC-F-P53U-MD-G14-F8											
VSNC-F-P53E-MD-G14-F8											
VSNC-F-P53C-MD-N14-F8											
VSNC-F-P53U-MD-N14-F8											
VSNC-F-P53E-MD-N14-F8											

Распределители с электромагнитным управлением VSNC

Технические данные – 5/3-распределитель

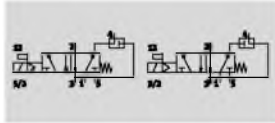
Данные для заказа – Распределители		
Распределитель с электромагнитным управлением		
	№ для заказа	Тип
	577259	VSNC-F-P53C-MD-G14-F8
	577260	VSNC-F-P53U-MD-G14-F8
	577261	VSNC-F-P53E-MD-G14-F8
	577264	VSNC-F-P53C-MD-N14-F8
	577265	VSNC-F-P53U-MD-N14-F8
	577266	VSNC-F-P53E-MD-N14-F8

Распределители с электромагнитным управлением VSNC

Технические данные – 3/2- или 5/2-распределитель -...FN (трансформируемый), с одной катушкой

Функция

3/2- или 5/2-распределитель, трансформируемый



Рабочее давление
2.5 ... 10 бар

Диапазон температур
-20 ... 60 °C



Основные характеристики	VSNC-FC-M52-MD-G14-FN VSNC-FC-M52-MD-N14-FN		VSNC-FC-M52-MD-G14-FN-1A1-EX4-A VSNC-FC-M52-MD-N14-FN-1A1-EX4-A	
	Функция распределителя	3/2- или 5/2-распределитель (трансформируемый)		
Ширина [мм]	32			
Конструкция	Распределитель с цилиндрическим золотником			
Тип уплотнения	Мягкое			
Управление	Электрическое			
Тип возврата	Механическая пружина			
Тип управления	Непрямое (с пилотом)			
Питание пилота	Внутреннее			
Выхлоп	С регулированием расхода			
Ручное дублирование	Без фиксации, с фиксацией			
Тип монтажа	Через сквозные отверстия			
Подключение к атмосферному (вентиляционному) каналу	Нет			
Положение монтажа	Любое			
Без перекрытия	Да			
Номинальный расход	1 → 2 [л/мин]	1250		
	Возврат выхлопа 4 → 3 [л/мин]	110		
Значение b	0.4			
Значение C [л/с бар]	5.2			
Пневматическое присоединение	1, 3, 5	G1/4, NPT1/4-18		
	2, 4	Стыковая поверхность по NAMUR		
Соответствие стандартам	VDI/VDE 3845 (NAMUR)			
Вес продукта [г]	419			

Условия работы	VSNC-FC-M52-MD-G14-FN VSNC-FC-M52-MD-N14-FN		VSNC-FC-M52-MD-G14-FN-1A1-EX4-A VSNC-FC-M52-MD-N14-FN-1A1-EX4-A	
	Рабочая среда	Сжатый воздух по ISO 8573-1:2010 [7:4:4]		
Примечание для рабочего сжатого воздуха и воздуха управления	Возможно использование сжатого воздуха с маслом, но в этом случае добавление масла прекращать нельзя			
Рабочее давление [бар]	2.5 ... 8			
Окружающая температура [°C]	-20 ... 60			
Температура среды [°C]	-20 ... 60			
Класс защиты от коррозии CRC ¹⁾	2			

1) Устойчивость к коррозии: класс 2 по стандарту Festo 940070

Умеренное коррозионное воздействие. Применение внутри помещения с возможным выпадением конденсата. Внешние детали, находящиеся на виду, которые непосредственно контактируют с окружающей средой, типичной для промышленного применения. Требования к этим деталям относятся, главным образом, к декоративной отделке поверхности.

Распределители с электромагнитным управлением VSNC

Технические данные – 3/2- или 5/2-распределитель -...-FN (трансформируемый), с одной катушкой

ATEX	VSNC-FC-M52-MD-G14-FN	VSNC-FC-M52-MD-G14-FN-1A1-EX4-A
	VSNC-FC-M52-MD-N14-FN	VSNC-FC-M52-MD-N14-FN-1A1-EX4-A
Категория ATEX для газа	–	II 2G
Взрывозащита (искрозащита) по газу	–	Ex ia IIC T6 Ga
Категория ATEX для пыли	–	II 2D
Взрывозащита (искрозащита) по пыли	–	Ex t IIIIC T80°C Db
Сертификация взрывозащиты за пределами ЕС	–	EPL Db (IEC-EX)
	–	EPL Ga (IEC-EX)
Взрывобезопасная температура окружающей среды [°C]	–	-40 °C ≤ Ta ≤ +50 °C
Степень защиты	–	IP65
	–	IP67
Маркировка CE (см. декларацию соответствия)	Директива европейского союза по взрывозащите (ATEX)	

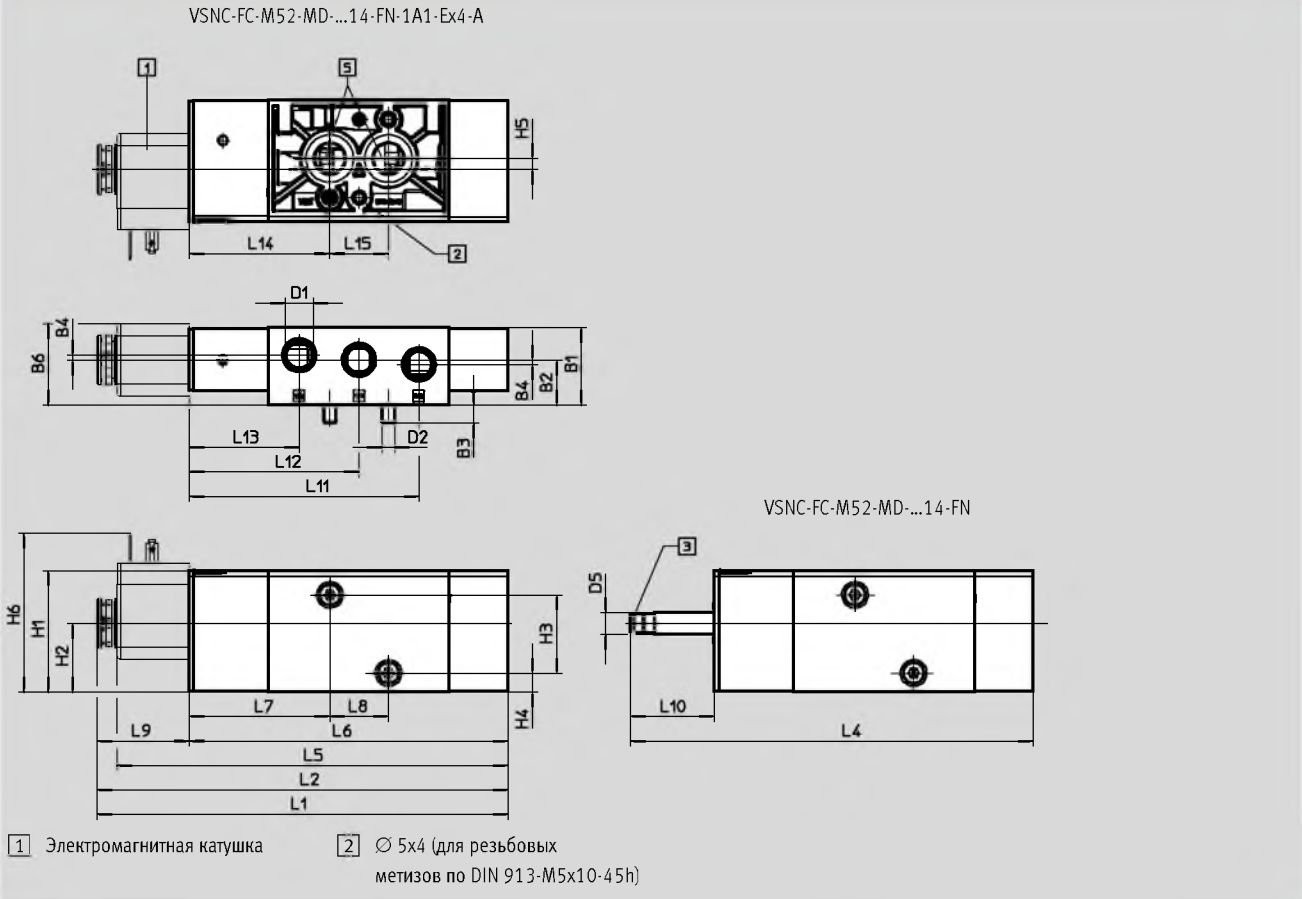
Электрические характеристики	VSNC-FC-M52-MD-G14-FN	VSNC-FC-M52-MD-G14-FN-1A1-EX4-A
	VSNC-FC-M52-MD-N14-FN	VSNC-FC-M52-MD-N14-FN-1A1-EX4-A
Электрическое подключение	–	Разъем тип А, по EN 175301-803
Характеристики катушки, 24 В постоянного тока [Вт]	См. информацию о катушках, катушка заказывается отдельно	3.3
Время включения [мс]	24	
Время выключения [мс]	92	
Допустимые отклонения напряжения [%]	–	± 10

Материалы	
1 Корпус	Алюминий
2 Уплотнения	Нитриловая резина
–	Соответствуют требованиям Директивы об ограничении использования опасных веществ (RoHS)

Распределители с электромагнитным управлением VSNC

Технические данные – 3/2- или 5/2-распределитель -...-FN (трансформируемый), с одной катушкой

Размеры

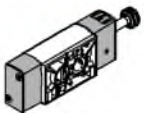



Тип	B1	B2	B3	B4	B6	D1	D2	D5	H1	H2	H3	H4	H5	H6
VSNC-FC-M52-MD-G14-FN	31.8	18.6	7.3	1.9	33.4	G1/4	M5	9	49.8	28.2	32	7.8	4.4	-
VSNC-FC-M52-MD-G14-FN-1A1-Ex4-A														65.1
VSNC-FC-M52-MD-N14-FN						-								
VSNC-FC-M52-MD-N14-FN-1A1-Ex4-A						65.1								

Тип	L2	L4	L5	L6	L7	L8	L9	L10	L11	L12	L13	L14	L15
VSNC-FC-M52-MD-G14-FN	-	165	-	130.6	57.6	24	-	34.4	94.1	69.6	45.1	57.6	24
VSNC-FC-M52-MD-G14-FN-1A1-Ex4-A	168.3		160.1				37.7						
VSNC-FC-M52-MD-N14-FN	-		-				-						
VSNC-FC-M52-MD-N14-FN-1A1-Ex4-A	168.3		160.1				37.7						

Распределители с электромагнитным управлением VSNC

Технические данные – 3/2- или 5/2-распределитель -...-FN (трансформируемый), с одной катушкой

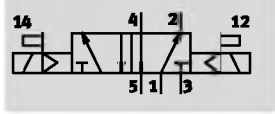
Данные для заказа – Распределители		
Распределитель с электромагнитным управлением		
	№ для заказа	Тип
	577267	VSNC-FC-M52-MD-G14-FN
	577272	VSNC-FC-M52-MD-N14-FN
	577281	VSNC-FC-M52-MD-G14-FN-1A1-Ex4-A
	577286	VSNC-FC-M52-MD-N14-FN-1A1-Ex4-A

Распределители с электромагнитным управлением VSNC

Технические данные – 5/2-распределитель -...-FN, две катушки

Функция

5/2-распределитель, две катушки



Рабочее давление
1.5 ... 10 бар

Диапазон температур
-20 ... 60 °C



Основные характеристики		VSNC-F-B52-D-G14-FN VSNC-F-B52-D-N14-FN	VSNC-F-B52-D-G14-FN-1A1-EX4-A VSNC-F-B52-D-N14-FN-1A1-EX4-A
Функция распределителя		5/2-распределитель, с двумя катушками	
Ширина	[мм]	32	
Конструкция		Распределитель с цилиндрическим золотником	
Тип уплотнения		Мягкое	
Управление		Электрическое	
Тип управления		Непрямое (с пилотом)	
Питание пилота		Внутреннее	
Выхлоп		С регулированием расхода	
Ручное дублирование		Без фиксации, с фиксацией	
Тип монтажа		Через сквозные отверстия	
Подключение к атмосферному (вентиляционному) каналу		Нет	
Положение монтажа		Любое	
Без перекрытия		Да	
Номинальный расход	[л/мин]	1350	
Значение b		0.4	
Значение C	[л/с бар]	5.6	
Пневматическое присоединение	1, 3, 5 2, 4	G1/4, NPT1/4-18	
Соответствие стандартам		Стыковая поверхность по NAMUR	
Вес продукта	[г]	VDI/VDE 3845 (NAMUR) 461	

Условия работы		VSNC-F-B52-D-G14-FN VSNC-F-B52-D-N14-FN	VSNC-F-B52-D-G14-FN-1A1-EX4-A VSNC-F-B52-D-N14-FN-1A1-EX4-A
Рабочая среда		Сжатый воздух по ISO 8573-1:2010 [7:4:4]	
Примечание для рабочего сжатого воздуха и воздуха управления		Возможно использование сжатого воздуха с маслом, но в этом случае добавление масла прекращать нельзя	
Рабочее давление	[бар]	1.5 ... 8	
Окружающая температура	[°C]	-20 ... 60	
Температура среды	[°C]	-20 ... 60	
Класс защиты от коррозии CRC ¹⁾		2	

1) Устойчивость к коррозии: класс 2 по стандарту Festo 940070
Умеренное коррозионное воздействие. Применение внутри помещения с возможным выпадением конденсата. Внешние детали, находящиеся на виду, которые непосредственно контактируют с окружающей средой, типичной для промышленного применения. Требования к этим деталям относятся, главным образом, к декоративной отделке поверхности.

Распределители с электромагнитным управлением VSNC

Технические данные – 5/2-распределитель -...-FN, две катушки

ATEX		
	VSNC-F-B52-D-G14-FN VSNC-F-B52-D-N14-FN	VSNC-F-B52-D-G14-FN-1A1-Ex4-A VSNC-F-B52-D-N14-FN-1A1-Ex4-A
Категория ATEX для газа	–	II 2G
Взрывозащита (искрозащита) по газу	–	Ex ia IIC T6 Ga
Категория ATEX для пыли	–	II 2D
Взрывозащита (искрозащита) по пыли	–	Ex t IIIIC T80°C Db
Сертификация взрывозащиты за пределами ЕС	–	EPL Db (IEC-EX)
	–	EPL Ga (IEC-EX)
Взрывобезопасная температура окружающей среды [°C]	–	–40 °C ≤ Ta ≤ +50 °C
Степень защиты	–	IP65
	–	IP67
Маркировка CE (см. декларацию соответствия)	Директива европейского союза по взрывозащите (ATEX)	

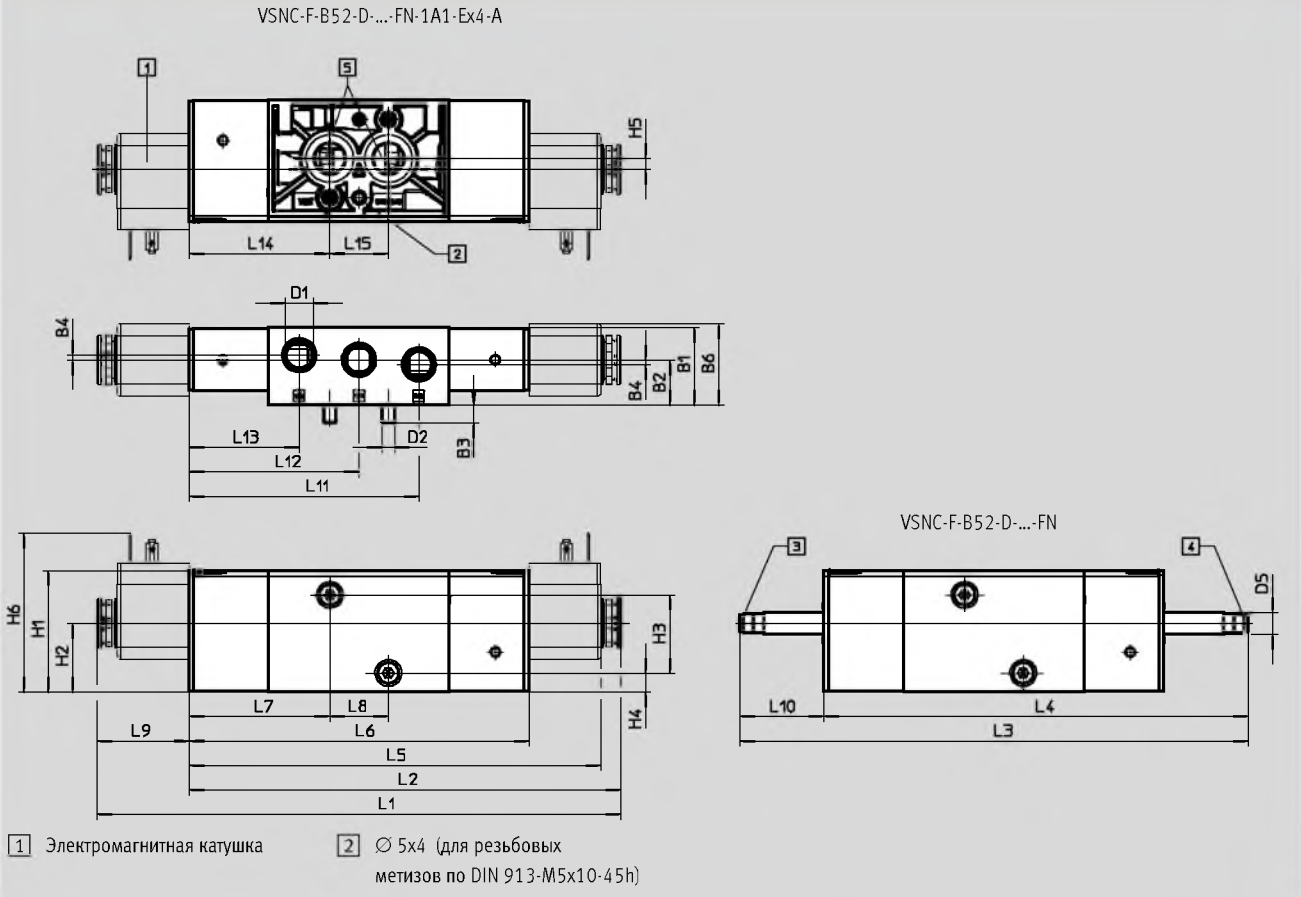
Электрические характеристики		
	VSNC-F-B52-D-G14-FN VSNC-F-B52-D-N14-FN	VSNC-F-B52-D-G14-FN-1A1-Ex4-A VSNC-F-B52-D-N14-FN-1A1-Ex4-A
Электрическое подключение	–	Разъем тип А, по EN 175301-803
Характеристики катушки, 24 В постоянного тока [Вт]	См. информацию о катушках, катушка заказывается отдельно	3.3
Время переключения [мс]	20	
Допустимые отклонения напряжения [%]	–	± 10

Материалы	
1 Корпус	Алюминий
2 Уплотнения	Нитриловая резина
–	Соответствуют требованиям Директивы об ограничении использования опасных веществ (RoHS)

Распределители с электромагнитным управлением VSNC

Технические данные – 5/2-распределитель -...-FN, две катушки

Размеры

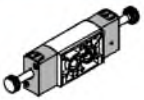
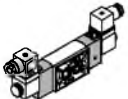


Тип	B1	B2	B3	B4	B6	D1	D2	D5 Ø	H1	H2	H3	H4	H5	H6	L1
VSNC-F-B52-D-G14-FN	31.8	18.6	7.3	1.9	33.4	G1/4	M5	9	49.8	28.2	32	7.8	4.4	-	-
VSNC-F-B52-D-G14-FN-1A1-Ex4-A						65.1								214.5	
VSNC-F-B52-D-N14-FN						-								-	
VSNC-F-B52-D-N14-FN-1A1-Ex4-A						65.1								214.5	

Тип	L2	L3	L4	L5	L6	L7	L8	L9	L10	L11	L12	L13	L14	L15
VSNC-F-B52-D-G14-FN	-	208	173.6	-	139.2	57.6	24	-	34.4	94.1	69.6	45.1	57.6	24
VSNC-F-B52-D-G14-FN-1A1-Ex4-A	176.9			168.7				37.7						
VSNC-F-B52-D-N14-FN	-			-				-						
VSNC-F-B52-D-N14-FN-1A1-Ex4-A	176.9			168.7				37.7						

Распределители с электромагнитным управлением VSNC

Технические данные – 5/2-распределитель -...-FN, две катушки

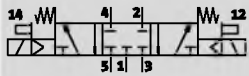
Данные для заказа – Распределители		
Распределитель с электромагнитным управлением		
	№ для заказа	Тип
	577268	VSNC-F-B52-D-G14-FN
	577273	VSNC-F-B52-D-N14-FN
	577282	VSNC-F-B52-D-G14-FN-1A1-Ex4-A
	577287	VSNC-F-B52-D-N14-FN-1A1-Ex4-A

Распределители с электромагнитным управлением VSNC

Технические данные – 5/3-распределитель -...-FN

Функция

5/3-распределитель, в средней позиции перекрыт





5/3-распределитель, выхлоп в средней позиции



5/3-распределитель, в средней позиции под давлением



 Рабочее давление
3 ... 10 бар

 Диапазон температур
-20 ... 60 °C



Основные характеристики				
		VSNC-F-P53C-MD-G14-FN VSNC-F-P53C-MD-N14-FN	VSNC-F-P53U-MD-G14-FN VSNC-F-P53U-MD-N14-FN	VSNC-F-P53E-MD-G14-FN VSNC-F-P53E-MD-N14-FN
Функция распределителя		5/3		
		В средней позиции перекрыт	В средней позиции под давлением	Выхлоп в средней позиции
Ширина	[мм]	32		
Конструкция		Распределитель с цилиндрическим золотником		
Тип уплотнения		Мягкое		
Управление		Электрическое		
Тип возврата		Механическая пружина		
Тип управления		Непрямое (с пилотом)		
Питание пилота		Внутреннее		
Выхлоп		С регулированием расхода		
Ручное дублирование		Без фиксации, с фиксацией		
Тип монтажа		Через сквозные отверстия		
Подключение к атмосферному (вентиляционному) каналу		Нет		
Положение монтажа		Любое		
Без перекрытия		Да		
Номинальный расход	[л/мин]	1250	950	1050
Значение b		0.4	0.5	0.4
Значение C	[л/с бар]	5.2	2.1	4.4
Пневматическое присоединение	1, 3, 5 2, 4	G1/4, NPT1/4-18		
Соответствие стандартам		Стыковая поверхность по NAMUR		
Соответствие стандартам		VDI/VDE 3845 (NAMUR)		
Вес продукта	[г]	461		

Распределители с электромагнитным управлением VSNC

Технические данные – 5/3–распределитель -...-FN

Условия работы		VSNC-F-P53C-MD-G14-FN VSNC-F-P53C-MD-N14-FN	VSNC-F-P53U-MD-G14-FN VSNC-F-P53U-MD-N14-FN	VSNC-F-P53E-MD-G14-FN VSNC-F-P53E-MD-N14-FN
Рабочая среда		Сжатый воздух по ISO 8573-1:2010 [7:4:4]		
Примечание для рабочего сжатого воздуха и воздуха управления		Возможно использование сжатого воздуха с маслом, но в этом случае добавление масла прекращать нельзя		
Рабочее давление	[бар]	3 ... 8		
Окружающая температура	[°C]	-20 ... 60		
Температура среды	[°C]	-20 ... 60		
Класс защиты от коррозии CRC ¹⁾		2		

- 1) Устойчивость к коррозии: класс 2 по стандарту Festo 940070
Умеренное коррозионное воздействие. Применение внутри помещения с возможным выпадением конденсата. Внешние детали, находящиеся на виду, которые непосредственно контактируют с окружающей средой, типичной для промышленного применения. Требования к этим деталям относятся, главным образом, к декоративной отделке поверхности.

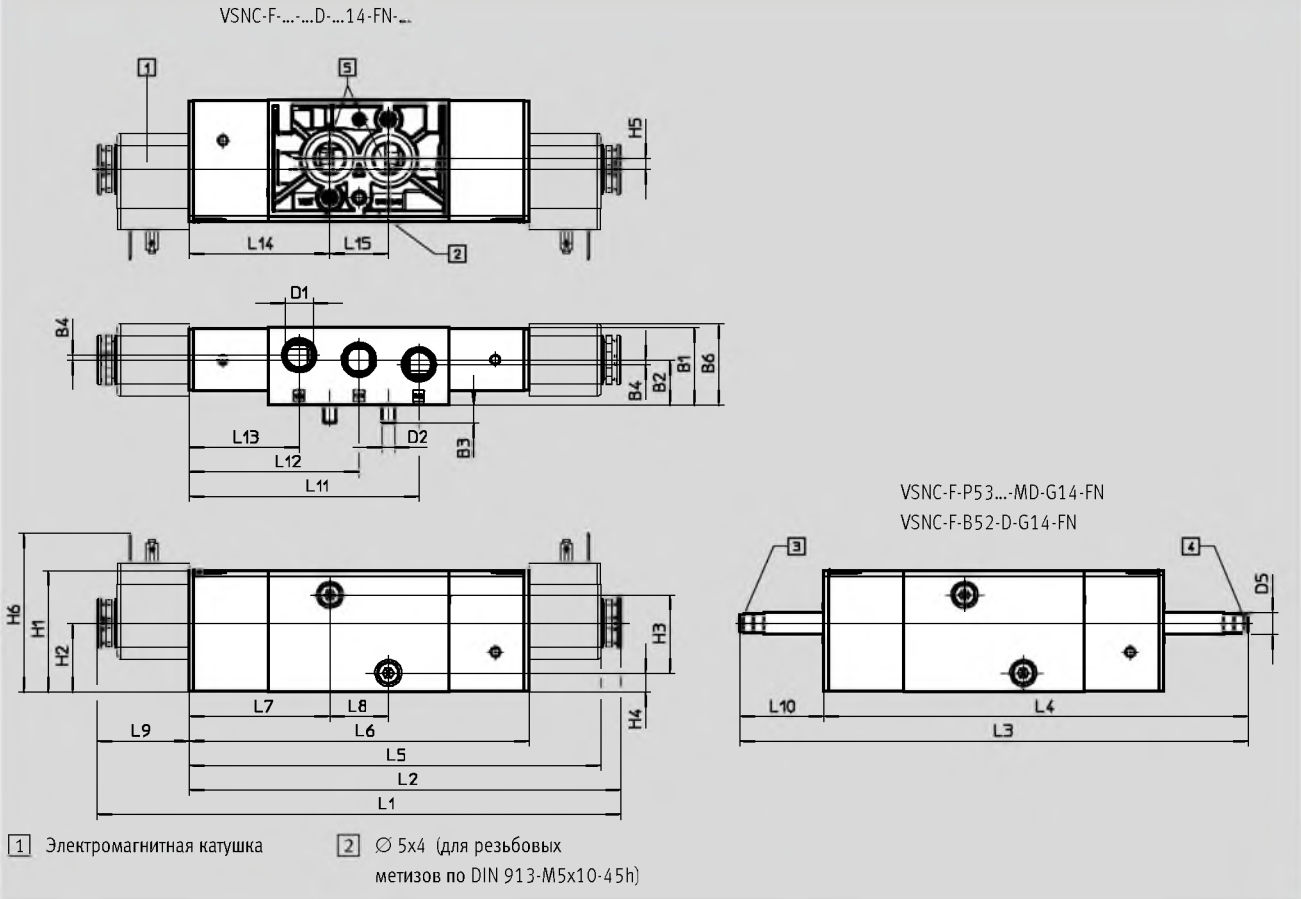
Электрические характеристики		VSNC-F-P53C-MD-G14-FN VSNC-F-P53C-MD-N14-FN	VSNC-F-P53U-MD-G14-FN VSNC-F-P53U-MD-N14-FN	VSNC-F-P53E-MD-G14-FN VSNC-F-P53E-MD-N14-FN
Характеристики катушки	[Вт]	См. информацию о катушках, катушка заказывается отдельно		
Время включения	[мс]	23		
Время выключения	[мс]	103		
Время переключения	[мс]	55		

Материалы		
1) Корпус		Алюминий
2) Уплотнения		Нитриловая резина
–		Соответствуют требованиям Директивы об ограничении использования опасных веществ (RoHS)

Распределители с электромагнитным управлением VSNC

Технические данные – 5/3–распределитель -...-FN

Размеры

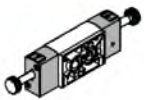
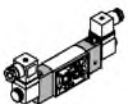


Тип	B1	B2	B3	B4	B6	D1	D2	D5 \varnothing	H1	H2	H3	H4	H5	H6	L1
VSNC-F-P53C-MD-G14-FN	31.8	18.6	7.3	1.9	33.4	G1/4	M5	9	49.8	28.2	32	7.8	4.4	-	-
VSNC-F-P53U-MD-G14-FN															
VSNC-F-P53E-MD-G14-FN						N1/4									
VSNC-F-P53C-MD-N14-FN															
VSNC-F-P53U-MD-N14-FN															
VSNC-F-P53E-MD-N14-FN															

Тип	L2	L3	L4	L5	L6	L7	L8	L9	L10	L11	L12	L13	L14	L15
VSNC-F-P53C-MD-G14-FN	-	208	173.6	-	139.2	57.6	24	-	34.4	94.1	69.6	45.1	57.6	24
VSNC-F-P53U-MD-G14-FN														
VSNC-F-P53E-MD-G14-FN														
VSNC-F-P53C-MD-N14-FN														
VSNC-F-P53U-MD-N14-FN														
VSNC-F-P53E-MD-N14-FN														

Распределители с электромагнитным управлением VSNC

Технические данные – 5/3–распределитель -...-FN

Данные для заказа – Распределители		
Распределитель с электромагнитным управлением		
	№ для заказа	Тип
	577269	VSNC-F-P53C-MD-G14-FN
	577270	VSNC-F-P53U-MD-G14-FN
	577271	VSNC-F-P53E-MD-G14-FN
	577274	VSNC-F-P53C-MD-N14-FN
	577275	VSNC-F-P53U-MD-N14-FN
	577276	VSNC-F-P53E-MD-N14-FN

Распределители с электромагнитным управлением VSNC

Данные для заказа – Модульная продукция

Модульная система продукции					
Номер для заказа	Тип устройства		Тип конструкции		Тип возврата в распределителе с одной катушкой
	Тип распределителя		Функция распределителя		
8026033	VSNC серия C	- Фланцевый распределитель	- Цилиндрический золотник	- 5/2-распределитель, две катушки - 5/2-распределитель, одна катушка - 5/3-распределитель, в средней позиции закрыт - 5/3-распределитель, выхлоп в средней позиции - 5/3-распределитель, в средней позиции под давлением	- Нет - Механическая пружина
Пример заказа	8026033	VSNC	-	-	-

Таблица для заказа					
Распределитель с электромагнитным управлением VSNC			Условия	Код	Код для заказа
Номер для заказа	8026033				
Тип устройства	VSNC серия C			VSNC	VSNC
Тип распределителя	Фланцевый распределитель			-F	
Тип конструкции	Цилиндрический золотник				
Функция распределителя	5/2-распределитель, две катушки		[1]	-B52	
	5/2-распределитель, одна катушка			-M52	
	5/3-распределитель, в средней позиции закрыт		[1], [2]	-P53C	
	5/3-распределитель, выхлоп в средней позиции		[1], [2]	-P53E	
	5/3-распределитель, в средней позиции под давлением		[1], [2]	-P53U	
Тип возврата в распределителе с одной катушкой	Нет				
	Механическая пружина		[9]	-M	

[1] Кроме комбинации B52, P53C, P53E, P53U с дополнительной функцией распределителя (C)

[2] Кроме комбинации P53C, P53E, P53U, F8 с клапанной конструкцией распределителя (F)

[9] Обязательные данные в комбинации с 5/2-распределителем (функция распределителя) и одной катушкой (-M52)

Обязательные данные в комбинации с 5/3-распределителем (функция распределителя) со средней закрытой позицией (-P53C)

Обязательные данные в комбинации с 5/3-распределителем (функция распределителя) со средней позицией на выхлоп (-P53E)

Обязательные данные в комбинации с 5/3-распределителем (функция распределителя) со средней позицией под давлением (-P53U)

Кроме комбинации с 5/2-распределителем (функция распределителя) с двумя катушками (-B52)

Распределители с электромагнитным управлением VSNC

Данные для заказа – Модульная продукция

Модульная система продукции				
Ручное дублирование		Выхлоп		Номинальное рабочее напряжение
Пневматическое присоединение		Посадочное место под катушку пилота		
- Без фиксации, с фиксацией без использования принадлежностей - Без фиксации - Закрытое крышкой	- G1/4 - NPT1/4 - Цанговый штуцер 6 мм - Цанговый штуцер 8 мм - Цанговый штуцер 10 мм - Цанговый штуцер 1/4 - Цанговый штуцер 3/8 - Цанговый штуцер 5/16	- Без штуцера - Со штуцером - Глушитель с металлическим корпусом - Глушитель с корпусом из технополимера	- Втулка под катушку с внутренним диаметром 8 мм, длинная	- Нет - 24 В постоянного тока - 24 В переменного тока/50-60 Гц - 230 В переменного тока/50-60 Гц - 12 В постоянного тока - 120 В переменного тока/6 Гц и 110 В переменного тока/50-60 Гц

Таблица для заказа				
Распределитель с электромагнитным управлением VSNC		Условия	Код	Код для заказа
Ручное дублирование	Без фиксации, с фиксацией без помощи принадлежностей		-D	
	Без фиксации		-H	
	Закрытое крышкой		-S	
Пневматическое присоединение	G1/4		-G14	
	N1/4 NPT		-N14	
	Цанговый штуцер 6 мм		-Q6	
	Цанговый штуцер 8 мм		-Q8	
	Цанговый штуцер 10 мм		-Q10	
	Цанговый штуцер 1/4		-T14	
	Цанговый штуцер 3/8		-T38	
	Цанговый штуцер 5/16		-T516	
Выхлоп	Без штуцера			
	Со штуцером	[31]	-QN	
	Глушитель с металлическим корпусом		-U1	
	Глушитель с корпусом из технополимера	[17]	-U3	
Посадочное место под катушку пилота	Под катушку с внутренним диаметром 8 мм, длинная	[2]	-F8	
Номинальное рабочее напряжение	Нет	[19], [21]		
	24 В постоянного тока		-1	
	24 В переменного тока/50-60 Гц	[3]	-1 A	
	230 В переменного тока/50-60 Гц	[25]	-3 A	
	12 В постоянного тока	[3]	-5	
	120 В переменного тока/60 Гц и 110 В переменного тока/50-60 Гц		-16B	

[2] Кроме комбинации P53C, P53E, P53U, F8 с клапанной конструкцией распределителя (I)

[3] Кроме комбинации 1A, 3W, 4, 5, 7, 7A, B2, S8 с втулкой для катушки (посадочное место под катушку пилота) 9 мм -FN

[17] Кроме комбинации U3 с пневматическим присоединением -N14, T14, T38, T516

[19] При выборе электрического подключения номинальное рабочее напряжение является обязательными данными

[21] Обязательные данные при выборе электрических принадлежностей

[25] Кроме комбинации с втулкой для катушки (посадочное место под катушку пилота) 8 мм длинная -F8

[31] Кроме комбинации QN с номинальным рабочим напряжением 24 В переменного тока/50-60 Гц

Распределители с электромагнитным управлением VSNC

Данные для заказа – Модульная продукция

Модульная система продукции			
Электрическое подключение		Сертификация EU	
Класс защиты электроники		Электрические принадлежности для распределителей	
- Нет - Расположение контактов тип В, по промышленному стандарту	- Стандартный - IP67	- Нет	- Нет - Штекерная розетка без светодиодной индикации

Таблица для заказа				
Распределитель с электромагнитным управлением VSNC		Условия	Код	Код для заказа
M	Электрическое подключение	Нет	[20]	
	Расположение контактов тип В, по промышленному стандарту		[3], [10]	-B2
M	Класс защиты электроники	Стандартный		
	IP67		[3]	-S8
M	Сертификация EU	Нет		
M	Электрические принадлежности для распределителей	Нет	[23], [24]	
	Штекерная розетка без светодиодной индикации		[4], [8], [13], [22]	+G

- [3] Кроме комбинации 1A, 3W, 4, 5, 7, 7A, B2, S8 с втулкой для катушки (посадочное место под катушку пилота) 9 мм - FN
- [4] Кроме комбинации с электрическим подключением кабелем с изолированным резьбовым соединением (K11)
- [8] Кроме комбинации A, N, G с классом взрывоопасности среды I, условиями эксплуатации I по NEC 500 (U4)
- [10] Кроме комбинации C3, K11, Ex4, U4 A, M, N с номинальным рабочим напряжением 24 В переменного напряжения/50-60 Гц (-1A)
- [13] Кроме комбинации U4, A, N, G с электрическим подключением кабелем 3 м (C3)
- [20] Обязательные данные при выборе электрического подключения
- [22] Кроме комбинации G с типом взрывозащиты A, M
- [23] Только с номинальным рабочим напряжением
- [24] Только с электрическим подключением

Распределители с электромагнитным управлением VSNC

Принадлежности

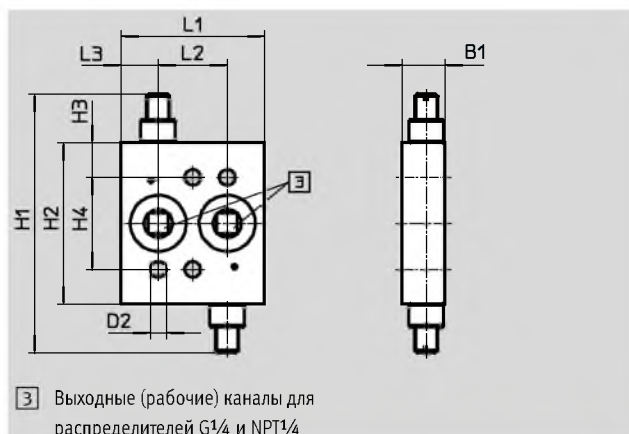
Дроссельная плита

Материал коллектора:

Алюминий

Содержит вещества, ухудшающие процесс покраски, соответствует

RoHS



Размеры [мм] и данные для заказа											
B1	D2	H1	H2	H3	H4	L1	L2	L3	CRC ¹⁾	№ для заказа	Тип
15	5.5	90	56	12	32	50	24	13	3	563395	VABF-S7-F1B1P2-F

1) Устойчивость к коррозии: класс 3 по стандарту Festo 940070

Высокое коррозионное воздействие. Использование снаружи помещений в условиях умеренного коррозионного воздействия. Внешние детали, находящиеся на виду, которые непосредственно контактируют с окружающей средой, типичной для промышленного применения. Требования к этим деталям относятся, главным образом, к декоративной отделке поверхности.

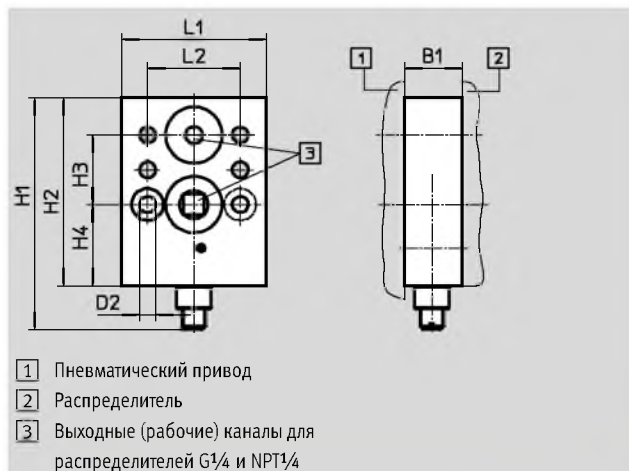
Дроссельная плита

Материал коллектора:

Алюминий

Содержит вещества, ухудшающие процесс покраски, соответствует

RoHS



Размеры [мм] и данные для заказа											
B1	D2	H1	H2	H3	H4	L1	L2	CRC ¹⁾	№ для заказа	Тип	
20	5.5	80	65	24	28	50	32	3	563401	VABF-S7-F1B5P1-F	

1) Устойчивость к коррозии: класс 3 по стандарту Festo 940070

Высокое коррозионное воздействие. Использование снаружи помещений в условиях умеренного коррозионного воздействия. Внешние детали, находящиеся на виду, которые непосредственно контактируют с окружающей средой, типичной для промышленного применения. Требования к этим деталям относятся, главным образом, к декоративной отделке поверхности.

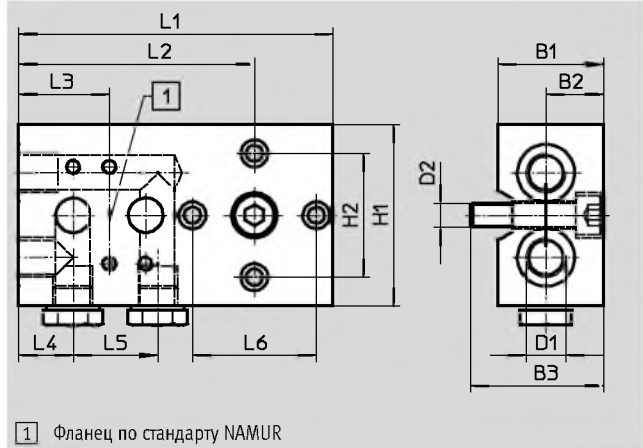
Распределители с электромагнитным управлением VSNC

Принадлежности

Монтажная плата

Материалы: Алюминий

Содержит вещества, ухудшающие процесс покраски, соответствует RoHS



Размеры [мм] и данные для заказа															
B1	B2	B3	D1	D2	H1	H2	L1	L2	L3	L4	L5	L6	CRC ¹⁾	№ для заказа	Тип
35	19	44	G1/4	M8	60	41	104	78	30	18	28	41	3	563396	VABS-S7-S-G14

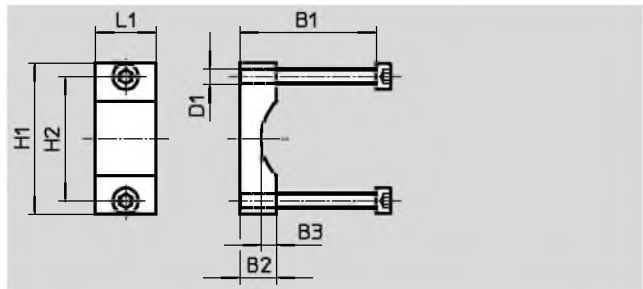
- 1) Устойчивость к коррозии: класс 3 по стандарту Festo 940070
 Высокое коррозионное воздействие. Использование снаружи помещений в условиях умеренного коррозионного воздействия. Внешние детали, находящиеся на виду, которые непосредственно контактируют с окружающей средой, типичной для промышленного применения. Требования к этим деталям относятся, главным образом, к декоративной отделке поверхности.

Монтажная скоба

Материалы:

Скоба: Алюминий

Содержит вещества, ухудшающие процесс покраски, соответствует RoHS



Размеры [мм] и данные для заказа									
B1	B2	B3	D1	H1	H2	L1	CRC ¹⁾	№ для заказа	Тип
45/65	12	5	M5	50	41	20	3	563403	VAME-S7-Y

- 1) Устойчивость к коррозии: класс 3 по стандарту Festo 940070
 Высокое коррозионное воздействие. Использование снаружи помещений в условиях умеренного коррозионного воздействия. Внешние детали, находящиеся на виду, которые непосредственно контактируют с окружающей средой, типичной для промышленного применения. Требования к этим деталям относятся, главным образом, к декоративной отделке поверхности.

Распределители с электромагнитным управлением VSNC

Принадлежности

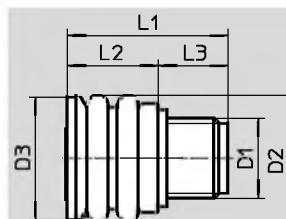
Защита выхлопного канала

Материалы:

EPDM, полиамид (PA)

Содержит вещества, ухудшающие процесс покраски, соответствует

RoHS

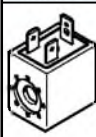



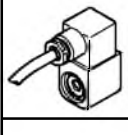



Размеры [мм] и данные для заказа

D1	D2	D3	L1	L2	L3	CRC ¹⁾	№ для заказа	Тип
G1/4	21	20.5	26.5	15	11.5	3	563400	VABD-D3-SN-G14


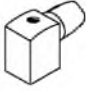







1) Устойчивость к коррозии: класс 3 по стандарту Festo 940070

Высокое коррозионное воздействие. Использование снаружи помещений в условиях умеренного коррозионного воздействия. Внешние детали, находящиеся на виду, которые непосредственно контактируют с окружающей средой, типичной для промышленного применения. Требования к этим деталям относятся, главным образом, к декоративной отделке поверхности.

Данные для заказа		№ для заказа	Тип
Электромагнитная катушка VACF-B		Технические характеристики → Интернет: vacf	
	Электрическое подключение по стандарту Festo для MSSD-F	8030801	VACF-B-B2-5
		8030802	VACF-B-B2-1
		8030803	VACF-B-B2-7
		8030804	VACF-B-B2-1A
		8030805	VACF-B-B2-7A
		8030806	VACF-B-B2-16B
		8030808	VACF-B-B2-3W
Электромагнитная катушка VACN-N		Технические характеристики → Интернет: vacn	
	Тип взрывозащиты: искробезопасность EX-IA	8029139	VACN-N-A1-1-EX-4-A
	Тип взрывозащиты: искрозащита EX-NA	8029136	VACN-N-A1-1-EX2-N
		8029137	VACN-N-A1-16B-EX2-N
		8029138	VACN-N-A1-3A-EX2-N
	Класс защиты IP65 со штекерной розеткой	8029144	VACN-N-A1-1
		8029134	VACN-N-A1-16B
		8029135	VACN-N-A1-3A
	Тип взрывозащиты: герметизация EX-ME	8029141	VACN-N-K1-3A-EX4-M
		8029142	VACN-N-K1-16B-EX4-M
		8029143	VACN-N-K1-1-EX4-M
	Тип взрывозащиты: формируемая герметизация AEX-M, класс взрывоопасности среды I, условия эксплуатации I по NEC 500	8029140	VACN-N-K11-3A-0.5-U4-M
		8029145	VACN-N-K11-16B-0,5-U4-M
		8029146	VACN-N-K11-1-0,5-U4-M

Распределители с электромагнитным управлением VSNC

Принадлежности

Данные для заказа		№ для заказа	Тип
Штекерная розетка		Технические характеристики → Интернет: mssd	
	3-контактная угловая розетка, квадратная по DIN EN 175301-803, тип B	539710	MSSD-F-M16
	3-контактная розетка по IEC 60529, IP67	192746	MSSD-F-S-M16
	–	34583	MSSD-C
Цанговый штуцер QS		Технические характеристики → Интернет: qs	
	–	186108	QS-G1/4-6-I
		186110	QS-G1/4-8-I
		186112	QS-G1/4-10-I
		572320	QB-1/4-1/4-I-U
		572321	QB-1/4-5/16-I-U
		572322	QB-1/4-3/8-I-U
Глушитель U		Технические характеристики → Интернет: u	
	–	534223	U-1/4-20
		2316	U-1/4
		6842	U-1/4-B
		12639	U-1/4-B-NPT
Соединительные кабели		Технические характеристики → Интернет: kmc	
	–	30931	KMC-1-24 DC-2,5-LED
		30932	KMC-1-230 AC-2,5
		30933	KMC-1-24 DC-5-LED
		30934	KMC-1-230 AC-5
		30935	KMC-1-24-10-LED
Светящееся уплотнение		Технические характеристики → Интернет: mc-ld	
	–	19143	MF-LD-12-24 DC
		19144	MF-LD-230 AC
	–	19145	MC-LD-12-24 DC
		19146	MC-LD-230 AC
Защитная крышка			
	–	8028240	VAMC-B10-20-CH2

(8182)63-90-72
+7(7172)727-132
(4722)40-23-64
(4832)59-03-52
(423)249-28-31
(844)278-03-48
(8172)26-41-59
(473)204-51-73
(343)384-55-89
(4932)77-34-06
(3412)26-03-58
(843)206-01-48

(4012)72-03-81
(4842)92-23-67
(3842)65-04-62
(8332)68-02-04
(861)203-40-90
(391)204-63-61
(4712)77-13-04
(4742)52-20-81
(3519)55-03-13
(495)268-04-70
(8152)59-64-93
(8552)20-53-41

(831)429-08-12
(3843)20-46-81
(383)227-86-73
(4862)44-53-42
(3532)37-68-04
(8412)22-31-16
(342)205-81-47
- - (863)308-18-15
(4912)46-61-64
(846)206-03-16
- (812)309-46-40
(845)249-38-78

(4812)29-41-54
(862)225-72-31
(8652)20-65-13
(4822)63-31-35
(3822)98-41-53
(4872)74-02-29
(3452)66-21-18
(8422)24-23-59
(347)229-48-12
(351)202-03-61
(8202)49-02-64
(4852)69-52-93